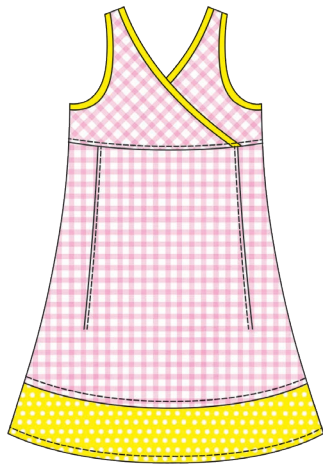


farbenmix ... Nähen ist Liebe!



Passform/Varianten

XENIA fällt der Körpergröße entsprechend aus. Für ganz schlanke Mädchen empfiehlt es sich evtl. eine Größe kleiner zu wählen und ein paar Zentimeter zu verlängern, für kräftige Mädchen einfach die nächst größere Größe benutzen und den angesetzten Streifen unten nicht annähen. Am einfachsten ist es also, sicherheitshalber den Brustumfang zu messen, ein paar Zentimeter für die lockere Weite hinzuzuzählen (dabei berücksichtigen, ob noch ein Shirt untergezogen werden soll!) und dann die passende Größe vom Schnittbogen zu wählen. Beim Neckholderkleid kann in der rückwärtigen Passe für eine optimale Passform noch ein Gummi eingelegt werden. XENIA kann in verschiedenen Varianten genäht werden, als langes Neckholderkleid mit gedoppelter Passe und angesetztem Saumstreifen oder als Kleid mit einlagiger Passe, Trägern und eingefassten Kanten in der kürzeren Länge. Aber auch das Neckholderkleid kann ohne Saumstreifen genäht, genauso wie das Trägerkleid mit gedoppelter Passe gefertigt werden kann - alles ganz variabel, wie es gerade gefällt!

Stoffverbrauch / Maße

Die Maße in der Tabelle entsprechen den Maßen des **fertigen** Kleidungsstücks. Bitte unbedingt zu Beginn erst Maß nehmen, dazu Weiten und Längen messen!
Alle **Angaben in cm** bei einer **Stoffbreite von 140 cm!**

Material/Größe	86/92	98/104	110/116	122/128	134/140	146/152
Oberweite	56	58	60	64	68	76
Trägerbreite	3,5	3,5	3,5	3,5	3,5	4,0
Vorderlänge mit Saumstreifen	48,5	55	61	71,5	81,5	94
Vorderlänge ohne Saumstreifen	42,5	48	53	61,5	69,5	80
Stoff, 140 cm breit	100	110	120	130	140	150
Sonstiges	Reißverschluss 12-14 cm, Einfasststreifen/Schrägband, ggf. Gummiband, 2-3 cm breit.					