

Shrug-Tunika-Kombi NORDERNEY

Design von Schnittreif.de / Anja Müssig

Shrug



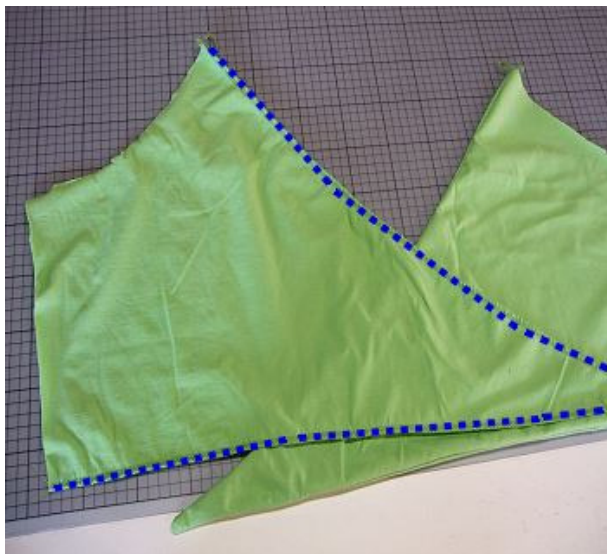
Alle Teile mit Nahtzugabe aus dehnbarem Stoff zuschneiden. Genäht wird mit der Overlock oder einem dehnbarem Stich der normalen Nähmaschine, z. B. einem schmalen Zickzackstich.

Die Vorderteile können in einfacher Stofflage verarbeitet werden, eine Anleitung dafür ist [HIER](#) zu finden. Bei der einfachen Version entfällt der Halsbeleg.

Edler ist die gedoppelte Version wie hier beschrieben. Dazu die Vorderteile jeweils in doppelter Stofflage zuschneiden.



Halsbeleg für das Rückenteil/Ärmelteile bei dünneren Stoffen mit aufbügelbarer Vlieseline verstärken.



Vorderteile rechts auf rechts aufeinander stecken und die beiden langen Seiten aufeinander nähen.

Nahtzugabe zurückschneiden und an den Spitzen abschrägen, auf die rechte Seite wenden und weiter als ein Teil verarbeiten.



Ärmel mit den Raglannähten rechts auf rechts an das Rückenteil nähen.



Beleg rechts auf rechts an den Ausschnitt nähen, Nahtzugabe etwas einkürzen und den Beleg nach innen stecken.



Vorderteile an den Raglannähten an die Ärmel nähen.
Den Beleg dabei mitfassen.



Rückenteil säumen.



Unterarm und Seitennähte in einem Zug schließen. Nahtzugaben an den Saum- und Ausschnittkanten in die Vorderteile klappen und stecken. Rundherum absteppen und die Unterkante des Halsbeleges mit einer Naht fixieren. Ärmel säumen.
FERTIG!

Tunika



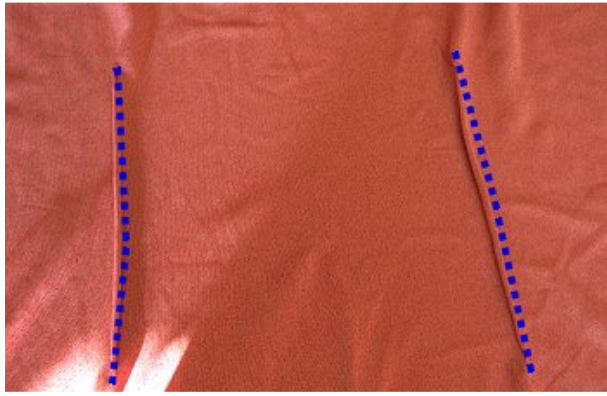
Alle Teile aus leicht dehnbarem Stoff zuschneiden. An den Armausschnitten und am Halsausschnitt ist keine Nahtzugabe nötig.

Entweder Einfassstreifen oder schmale Bündchenware zum Einfassen zuschneiden.

Abnäher auf die linke Stoffseite übertragen.



Leichten Jersey an den Tascheneingriffen mit aufbügelter Vlieseline verstärken. Beleg am Tascheneingriff rechts auf rechts klappen und die Schmalseiten aufeinander nähen. Ecken abschrägen, Beleg nach innen klappen und die Eingriffskante absteppen. Nahtzugaben an den Seiten nach innen bügeln.



Tunika entlang der Abnäher rechts auf rechts falten und die Abnäher nähen.



Taschen markierungsgemäß aufstecken und knappkantig aufsteppen.



Rückennaht rechts auf rechts schließen

Eine Schulternaht rechts auf rechts schließen.



Einen schmalen Bündchenstreifen längs mittig falten und entlang des Halsausschnittes annähen. Nahtzugabe nach unten klappen und mit einem dehnbaren Stich, z .B. dreigeteiltem Zickzackstich, absteppen.



Die andere Schulternaht schließen. Nahtzugabe in das Vorderteil klappen und mit einem kleinen Dreieck feststeppen. Bündchenstreifen an die Armausschnitte annähen (wie bei dem Halsausschnitt). Seitennähte schließen. Unter den Armausschnitten die Nahtzugaben in das Vorderteil klappen und mit einem kleinen Dreieck ansteppen. Die Tunika säumen. FERTIG!