

## Herzenswärmer KERSTIN

Das kleine Westchen ...

### Raffversion

Alle Teile mit Nahtzugabe zuschneiden.



Für diese Version das längere Rückenteil verwenden.

Da das Westchen aus leicht dehnbaren Stoffen gefertigt wird, kann es mit der Overlock zusammengenäht werden. Mit der normalen Nähmaschine müssen dehnbare Stiche (wie z. B. ein Zickzackstich mit normaler Länge und geringer Stichbreite oder der dreigeteilte Zickzackstich) verwendet werden.

Für kleine Kinder bei der Raffversion anstelle eines Bandes/einer Kordel, ein weiches Gummiband einziehen und vorne mit einem Druckknopf oder Knopf schließen.



Die beiden Vorderteile an der rückwärtigen Halsnaht rechts auf rechts aufeinander nähen.



Schultern und Halsausschnitte an beiden Teilen einzeln versäubern.



Schulternähte des Vorder- und des Rückenteiles aufeinander stecken und nähen. Dabei muss das Nahtende sich genau dort befinden, wo die Halsausschnittnaht anfängt.



Rückwärtige Halsausschnitte aufeinander stecken und nähen. Dabei darauf achten, dass nicht zuviel an dem Stoff gezogen wird und sich keine Falten bilden.

Bei weniger dehnbaren Stoffen die Nahtzugabe an den Eckpunkten der Vorderteile etwas einschneiden.



Ärmel rechts auf rechts an die Armausschnitte nähen.



Unterarm- und Seitennähte in einem Zug schließen.

Rundherum versäubern.



Nahtzugabe der Unterkante nach innen klappen und z. B. mit dem dreigeteiltem Zickzackstich säumen.

Ärmel säumen.



Vorderkante an der Umbruchlinie nach innen klappen und säumen, so entsteht der Tunnel für den Kordelzug.



Kordel/Band oder weiches Gummiband in den Tunnel einziehen.  
 Nach Wunsch die Kordel/das Band oder das Gummiband von außen in der hinteren Mitte mit ein paar Stichen fixieren.  
 Wurde ein Gummiband zum Raffen gewählt, dieses am Anfang und am Ende des Tunnels in gewünschter Raffung mit ein paar Stichen fixieren und entsprechend die Enden abschneiden. Zum Schließen einen Druckknopf vorne anbringen oder einen Knopf annähen und ein Knopfloch einarbeiten.

FERTIG!

### **Knotenversion**



Alle Teile mit Nahtzugabe zuschneiden.

Bei dem Rückenteil die kürzere Version verwenden.

Da das Westchen aus leicht dehnbaren Stoffen gefertigt wird, kann es mit der Overlock zusammengenäht werden. Mit der normalen Nähmaschine müssen dehnbare Stiche (z. B. ein Zickzackstich mit normaler Länge und geringer Stichbreite oder der dreigeteilte Zickzackstich) verwendet werden.



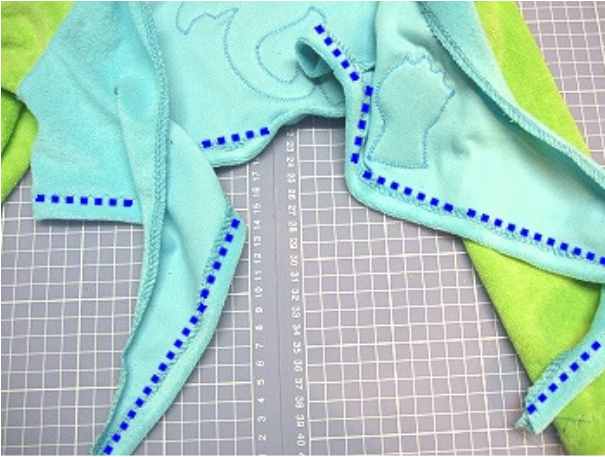
Schulternähte rechts auf rechts schließen.



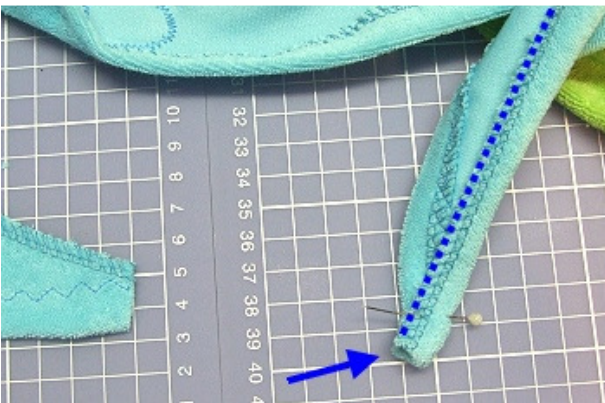
Ärmel rechts auf rechts an das Westchen nähen.



Unterarm- und Seitennähte in einem Zug schließen und rundherum versäubern.



Nahtzugabe der Unterkante nach innen klappen und mit dem dreigeteilten Zickzackstich säumen.



Die vorderen Spitzen so kappen, dass eine 1,5 bis 2 cm breite gerade Kante entsteht.

Diese Kante um 1 cm nach innen einklappen, die Nahtzugabe des Halsausschnittes darüber falten und stecken.



Rundherum die Nahtzugabe des Halsausschnittes von dem einen bis zum anderen Zipfel nach innen klappen und mit dem dreigeteilten Zickzackstich säumen.

Ärmel säumen.

FERTIG!