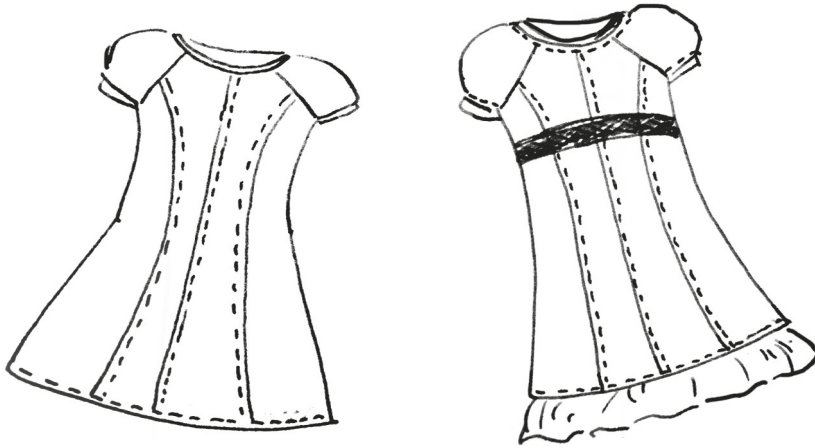


Tunikabluse ROXY

farbenmix.de



Mehrgrößen-Schnittmuster, Größen 86-152
Design von glitzerblume*de

ROXY ist eine wunderbare Basicbluse ...
in 2 Längen, mit 3 Ärmelvarianten und den Wiener Nähten kann
wieder ganz nach Belieben gemixt werden.

Es eignen sich alle normalen Baumwollstoffe, aber auch aus Jersey
genäht hat sie einen tollen Look.

Da der rückwärtige Verschluss nach Belieben genäht werden kann,
ist sie auch für Anfänger geeignet.

Sie fällt normal aus, hat aber durch die Nähte eine Taillierung,
daher für kräftige Mädchen ggf. eine Nummer größer wählen.

Beispiele und eine ausführliche Schritt-für-Schritt-Fotoanleitung
unter: www.farbenmix.de

Art.-Nr.: 3-18

