

# ORELLA



Lässige Jacke für alle  
Freizeitaktivitäten

Flexibel in der Gestaltung und  
bequem in der Passform



**Vor dem Zuschneiden und Nähen die Anleitung bitte einmal ausführlich durchlesen!**

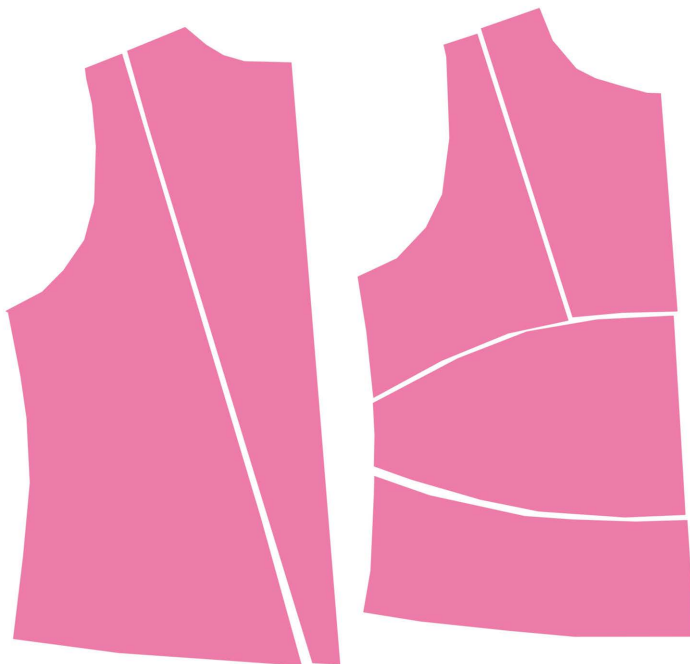
## Nähanleitung

## Zuschneiden

Alle Teile entsprechend der Schnitteilliste mit Nahtzugabe im geraden Fadenlauf zuschneiden. Die Nahtzugabe sollte an allen Nähten ca. 0,8 - 1 cm betragen, an Saumkanten werden 2-3 cm zugegeben. Auf Maß zuzuschneidende Schnittteile enthalten bereits Nahtzugabe! Müssen abweichende Nahtzugaben zugegeben werden, so wird dies jeweils in der Anleitung vermerkt! Alle Markierungen des Schnittes auf den Stoff übertragen.



Alle Schnittteile für die Außenjacke laut Liste mit Nahtzugabe zuschneiden.

**Optional:**

Wenn eine Jacke ganz **ohne Taschen und Teilungsnähte** gewünscht wird, können für das Vorderenteil die Schnittteile 1-3 und 5 zusammengelegt und als ein Teil 2 x gegengleich zugeschnitten werden.

Für das Rückenteil können die Schnittteile 6 und 7 zusammengelegt und als ein Teil im Bruch zugeschnitten werden.



Für das Innenfutter können die Schnittteile für Vorder- und Rückenteil aneinander gelegt und entsprechend als ein Teil zugeschnitten werden.



Innen- und Außenkapuze zuschneiden.



Die Ärmel zuschneiden, dabei die optionale Schnittkante für Ärmel mit Bündchen beachten!



Innere und äußere Tasche rechts auf rechts legen und an der Eingriffkante zusammennähen. Nahtzugabe etwas ein- oder zurückschneiden.

Taschenteile links auf links legen, Kante ausarbeiten und die Eingriffkante ein-/zweimal absteppen. Taschenteile dann knappkantig aufeinander fixieren.



Tasche mit der Vorderkante bündig auf die rechte Seite des mittleren Vorderteils legen. Tasche knappkantig auf dem Vorderteil fixieren oder feststecken.



Beide Mittelteile auf diese Weise vorbereiten.





Untere Vorderteile rechts auf rechts an die mittleren Vorderteile stecken und festnähen.

Nahtzugabe in Richtung unteres Vorderteil legen und absteppen.



Mittleres oberes Vorderteil rechts auf rechts an das seitliche obere Vorderteil stecken und annähen.

Nahtzugabe zur Seite legen und absteppen.



Obere Vorderteile rechts auf rechts an die mittleren Vorderteile stecken und annähen.

Nahtzugabe nach oben legen und absteppen.



Rückwärtige Seitenteile rechts auf rechts an das mittlere Rückenteil legen und festnähen.

Nahtzugabe zur Seite legen und absteppen.



Vorderteile rechts auf rechts auf das Rückenteil legen und die Schulternähte schließen.



Ärmel rechts auf rechts an den Arm-ausschnitt stecken.



Unterarm- und Seitennaht rechts auf rechts legen und in einem Zug schließen.



Kapuzenmittelstreifen rechts auf rechts an die Kapuzenseitenteile legen und zusammennähen.

Nahtzugabe zur Seite legen und absteppen.



Kapuze an den Halsausschnitt nähen und annähen.





Die Innenjacke auf die gleiche Weise nähen, dabei an einer Seite in der Seitennaht eine Wendeöffnung lassen.

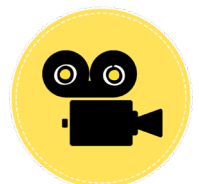


Innere Jacke rechts auf rechts auf die äußere stecken.

Vorderkante, Kapuzenkante und Saum rundherum zusammennähen.



An der Kapuze kann dabei ein kleines Bündchen mitgefasst werden, wie es in diesem [VIDEO](#) gezeigt wird.







Ecken der Nahtzugabe schräg zurückschneiden. Nahtzugabe an der unteren Rundung etwas einkürzen.

Jacke auf die rechte Seite wenden und alle Kanten gut ausformen.

Vorderkante einmal rundum die Kapuze herum absteppen.

Die Saumkante knapp und einmal im Abstand von 2-3 cm absteppen.



### Für Ärmel ohne Bündchen:

Die Nahtzugaben an den Ärmeln einschlagen und die Ärmelsäume aufeinander stecken. Knappkantig und füßchenbreit absteppen.



### Für Ärmel mit Bündchen:

Ärmelbündchen rechts auf rechts legen und an den Seiten aufeinander nähen. Dann links auf links zur Hälfte krepeln.



Äußere Jacke auf links ziehen, Ärmelbündchen mit den geschlossenen Kanten voran in die Ärmel der äußeren Jacke stecken und gedehnt annähen. Die Naht der Ärmelbündchen trifft dabei auf die Unterarmnaht. Jacke wieder auf rechts wenden.

Innenärmel korrekt in den Außenärmel stecken (also nicht verdrehen!). Die Nahtzugaben an einer Stelle am Ärmelsaum nach innen einschlagen und gut festhalten. Ärmel durch die Wendeöffnung nach außen ziehen und Innen- und Außenärmel gegeneinander zusammen nähen.



Wendeöffnung schließen, Druckknöpfe anbringen.







Bei Fragen, Anregungen oder Kritik könnt Ihr uns unter [naehfragen@farbenmix.de](mailto:naehfragen@farbenmix.de) kontaktieren.