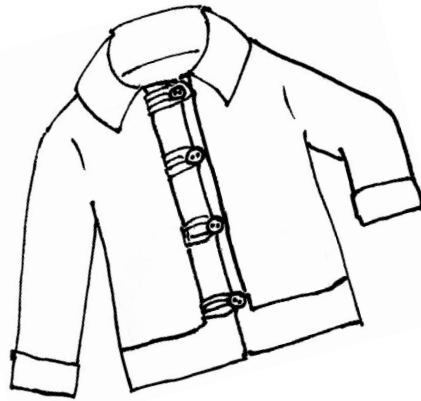


Chinajacke COSMA

farbenmix.de



Mehrgrößen-Schnittmuster, Größen 86-164

Die Übergangsjacke kann als Chinajacke genäht oder als normaler, gerader Jackenschnitt genutzt werden. Sie ist als dünne bis mitteldicke Jacke konzipiert worden. Falls eine richtig dicke Winterjacke gewünscht wird, bitte eine Nummer größer wählen.

Sie ist gerade geschnitten und kann mit Steh- oder normalem Kragen gearbeitet werden. Der Halsauschnitt ist ein ganz wenig größer als bei anderen Jacken und die Ärmel krepelbar.

Beispiele und eine ausführliche Schritt-für-Schritt-Fotoanleitung unter: www.farbenmix.de

Art.-Nr.: 2-03