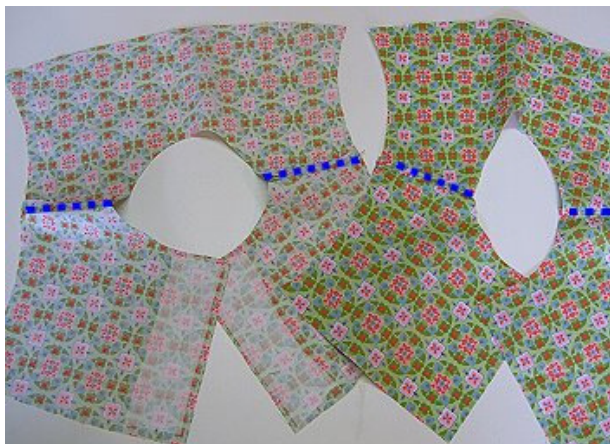


Kurzkleid/Bluse VICKI

Zuschneiden:

Alle Teile mit Nahtzugabe zuschneiden und die Markierungen übertragen.



Zusätzlich einen Schrägbandstreifen für die Schlitz-einfassung zuschneiden.

Blusen- und Kleidversion haben unterschiedliche Einfassstreifen für den Saum.

Lange und kurze Ärmel haben unterschiedliche Einfassstreifen.

Nähen:

Schulternähte der inneren und äußeren Passe rechts auf rechts schließen und auf der äußeren Passe knappkantig absteppen.

Auf die innere Passe bei leichten oder dehnbaren Stoffen einen Vlieselinerest zur Verstärkung an der Knopfleiste bügeln.



Passen rechts auf rechts aufeinander stecken, die rückwärtige Naht und den Halsausschnitt in einem Zuge nähen, Nahtzugaben etwas einkürzen und die Ecken abschrägen.



Schrägband mit seiner rechten Seite entlang dem rückwärtigen Schlitz auf die linke Stoffseite nähen. Dabei den Schlitz beim Nähen gerade ziehen.



Schrägband nach vorne klappen und knappkantig aufsteppen.



Schrägband auf der linken Seite des Schlitzes nach innen klappen und unten und oben mit ein paar Stichen fixieren.
Obere Kanten von Vorder- und Rückenteil leicht einkräuseln.



Innere Passe rechts auf links an die Rückenteile nähen.
Nahtzugabe der äußeren Passe nach innen bügeln, auf das Rückenteil stecken und knappkantig aufsteppen.
Die gekräuselte Kante kann auch in einem Arbeitsgang zwischen die Passe gefasst werden, dies ist aber etwas fummeliger.
Die Passe kann auch einfach rechts auf rechts angesetzt werden.



Halsausschnitt, Rückenteilung und ggf. die Passe knappkantig absteppen.
Jetzt empfiehlt es sich auch, Knöpfe und Knopflöcher anzubringen.



Vordere Passe rechts auf rechts annähen, Nahtzugabe nach oben klappen und knappkantig absteppen.

Ärmelkanten leicht einkräuseln.
Kurze Ärmel mit dem entsprechenden Stoffstreifen einfassen.
Ärmel im Schulterbereich ganz leicht einkräuseln und rechts auf rechts ansetzen.



Bei der Kurzarmversion die Unterarm- und Seitennähte in einem Zuge schließen. An der Ärmelbündchen die Nahtzugabe in den vorderen Ärmel klappen und mit einem kleinen Dreieck fest nähen.

Für die Langarmversion unbedingt die Unterarm- und Seitennähte einzeln versäubern und nur bis zur Schlitzmarkierung schließen und die kleinen Manschetten arbeiten.

Die Seiten des Bundstreifens schließen. Den Saum der Bluse mit dem Bundstreifen einfassen.

Alternativ kann der Streifen auch einfach längs links auf links gefaltet und angenäht werden.



Der Kleidensaum wird vor dem Anbringen des Bundstreifens leicht eingekräuselt.

FERTIG!

Vicki aus Jersey



Bei der Shirtvariation kann auf einen Verschluss völlig verzichtet werden und die Nahtzugabe am Halsausschnitt entfallen, stattdessen wird ein Halsbündchen gearbeitet. Für schmale Kinder ist die nächst kleinere Größe und eine Verlängerung zu empfehlen.

Das obere Vorderteil und die Ärmel werden wie bei der Bluse zugeschnitten. Das untere Vorderteil kann nach Wunsch auch ca. 2 cm schmaler zugeschnitten werden, dies ist bei dicken Jerseys zu empfehlen.

Die Rückenteile werden, wie auf dem Foto, so zusammengelegt, dass die Ärmelpunkte aufeinander treffen und entsprechend der Mittellinie an dem oberen Rückenteil am Stoffbruch ausgerichtet.



Alle Nähte mit dehnbaren Stichen nähen.

Die Ärmelsäume können entweder eingekräuselt und -gefasst oder ebenfalls einfach mit schmalen gedehnten Bündchenstreifen versehen werden.