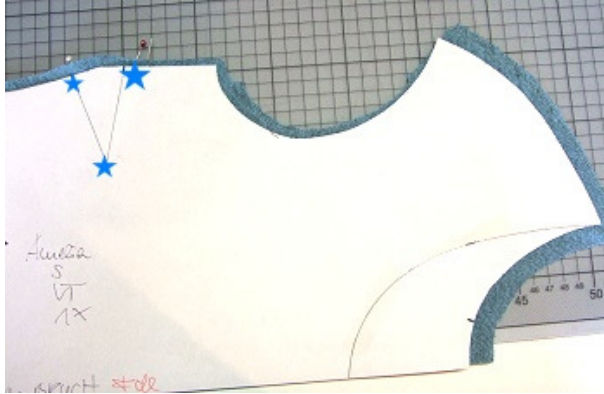


Tuniek AMELIA

knippen:

knip alle patroondelen met naadtoeslag uit de stof.



Let op bij het knippen van de hals in het voorpand: voor een tuniek met capuchon moet de kleinere hals worden geknipt, voor een tuniek zonder capuchon de wijdere hals.

Neem de tekens voor de figuurnaden over op de stof. Er staan ook tekens op het patroon voor de aanzetpunten van de capuchon, neem die ook over.

Stik alle naden met een rekbare steek, bv met een smalle zigzagsteek.



Stik de capuchondelen met de goede kanten op elkaar (g.k.o.e.)

Zoom de voorrand van de capuchon.

Sluit de middenachternaad g.k.o.e.



Sluit de schoudernaden.

Speld de figuurnaden g.k.o.e. en pas de tuniek even aan. Kijk of de figuurnaden op de juiste hoogte zitten en stik ze daarna pas vast.



Werk de armgaten af met een locksteek of met een reepje boordstof.



Zet de capuchon volgens de tekens van het patroon in de hals. Vouw de naden naar beneden en stik ze met een rekbare steek door.



Sluit de zijnaden g.k.o.e. en zoom de tuniek.

Indien gewenst kunnen er nog één of twee zakken op het voorpand worden gezet.

KLAAR !