

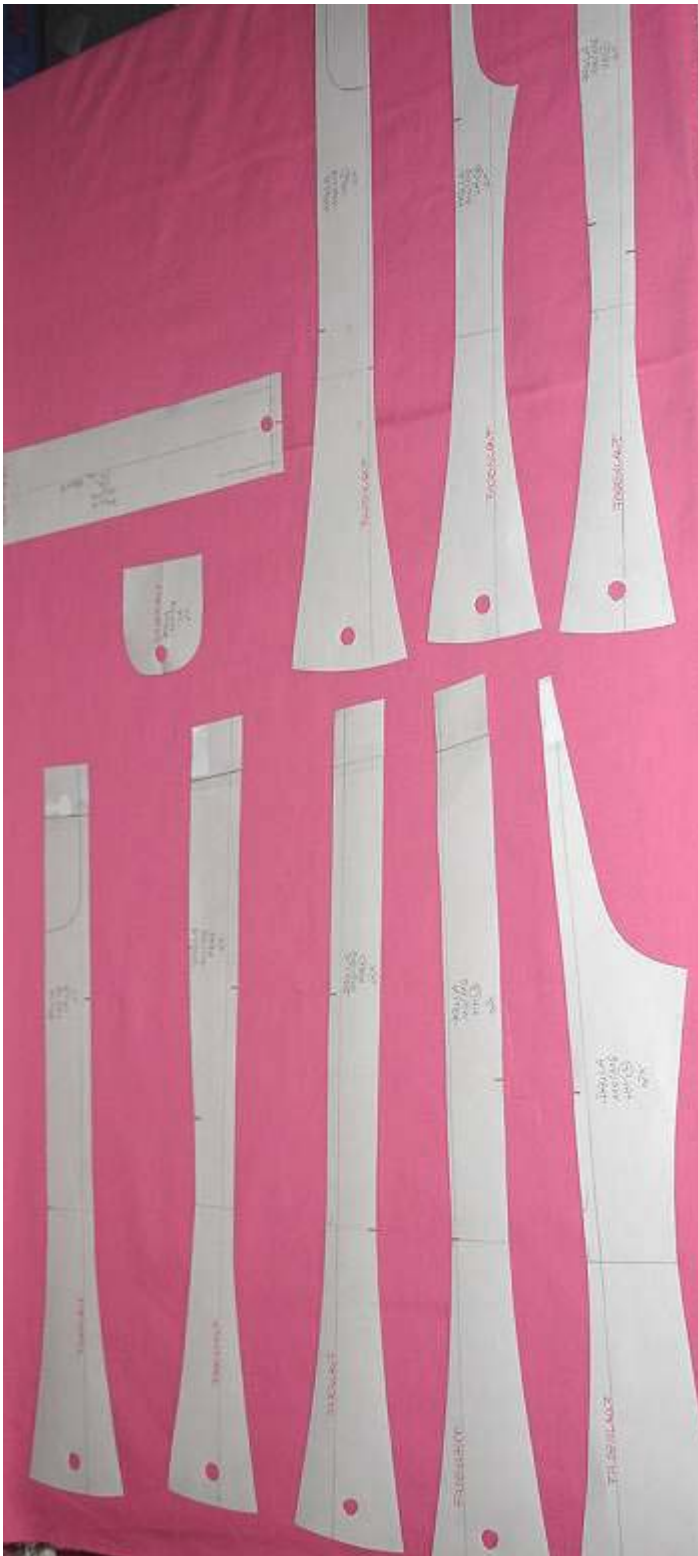
Streifenhose PAULA

Nähanleitung

Für Nähanfänger, möglichst einfach gehalten. Fortgeschrittene können natürlich ihre eigenen Techniken anwenden, wie z.B. andere Taschen, Rüschenkanten...



Fotos



Beschreibung

Zuschneiden

Die Hose ist einfach genäht, aber das Abzeichnen und der Zuschnitt erfordert etwas Konzentration, da die Schnittteile einander sehr ähnlich sind.

Alle Teile im geraden Fadenlauf zuschneiden.



Mit einer vorderen Hoseseite beginnen und die Schnittteile nebeneinander hinlegen.



Am einfachsten ist es, die Hosenteile an den unteren Ecken entsprechend rechts auf rechts aufeinander zu stecken. Dann von unten beginnend die Streifen rechts auf rechts zu der Vorderhose zusammennähen. Auf diese Weise auch die andere Vorderhose und die 2 rückwärtigen Hosenteile fertigen.



Die Seitennähte rechts auf rechts nähen.



Alle Nähte schmalkantig absteppen.



Die Hosenbeinsäume können einfach gesäumt, mit Spitze versehen oder eingefasst werden. Bei dieser Hose wurde breite Bogenlitze an der Unterkante entlang auf die rechte Hosenseite gesteppt. Zackenlitze und Unterkante mit einer Naht versäubern.



Unterkante nach innen einschlagen und von der rechten Seite schmalkantig absteppen, so schauen nur die Zacken hervor.



Jeweils 2 Taschenteile rechts auf rechts aufeinander steppen, dabei an der Oberkante eine kleine Öffnung zum Wenden lassen. Nahtzugabe etwas knapper schneiden, Ecken abschrägen, Taschen wenden und einmal überbügeln.



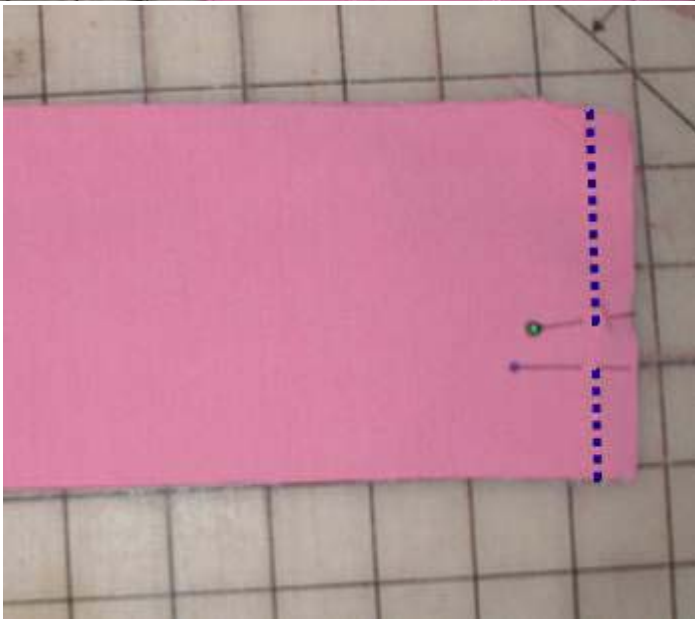
Taschenoberkanten doppelt absteppen, dabei die Wendeöffnung schließen.
Taschen nach Wunsch auf die vorderen oder hinteren Beinteile stecken und festnähen. Enden evt. mit einer schmalen Zickzackraupe sichern.



Beininnennähte rechts auf rechts steppen.



Ein Hosenbein auf die rechte Seite krepeln und on das andere Hosenbein stecken. Schritt naht in einem Zug schließen und von außen schmalkantig absteppen.



Bundstreifen rechts auf rechts an den Schmalseiten aufeinander nähen, dabei im unteren Drittel einen Zentimeter Naht offen lassen, siehe Linien.



Den Bundstreifen mit der Naht auf die rückwärtige Hosenmitte, rechts auf linke Hosenseite stecken und rundherum festnähen.



Bundstreifen nach außen klappen, Nahtzugabe einschlagen und rundherum auf der rechten Hosenseite aufstecken.



Erst die untere Naht, dann die Oberkante schmalkantig absteppen. Zum Schluss die mittlere Naht steppen, dabei kurz nach der hinteren Naht beginnend bis kurz vor diese nähen.

Gummibänder durch die kleine Öffnung innen ziehen und anpassen. Zum Schluss die mittlere Naht und die kleine Öffnung schließen.

FERTIG !

