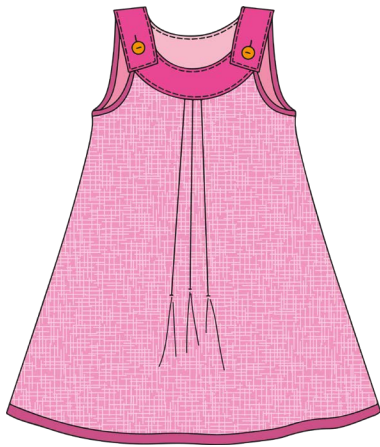


# farbenmix ... Nähen ist Liebe!



## Passform/Varianten

Der Schnitt enthält zwei Weiten, eine für normale und für kräftige Mädchen. Je nachdem, ob die Schnittteile vorne und hinten eingekräuselt oder in Falten gelegt werden, kann mit der Weite noch weiter gespielt werden. Ein sommerlich luftiges Kleid mit Kräuseln unterhalb der Passe flattert herrlich im Wind, während lang abgesteppte Falten dem Kleid eher ein edles Aussehen und eine schmalere Silhouette verleihen können. Die Faltenlänge bestimmt den Punkt, an dem das Kleid „aufspringt“. So lässt sich nach Wunsch eine schmalere, aber auch luftig weitere Optik erzielen. Das Kleid wächst lange mit, da es auch als kürzere Tunika noch hübsch aussieht. Das Ansetzen der Passe, da kann je nach Näherfahrung auf zwei unterschiedliche Weise erfolgen.

## Stoffverbrauch / Maße

Die Maße in der Tabelle entsprechen den Maßen des **fertigen** Kleidungsstücks. Bitte unbedingt zu Beginn erst Maß nehmen, dazu Weiten und Längen messen!

Alle **Angaben in cm** bei einer **Stoffbreite von 140 cm!**

Material/Größe	74/80	86/92	98/104	110/116	122/128	134/140	146/152
Oberweite, normal	62	64	66	68	72	76	84
Oberweite, weit	72	74	76	78	82	86	94
Trägerbreite	5,4	5,8	6,2	6,6	7,0	7,4	7,8
Vorderlänge	48	54,5	61	67,5	76,5	85,5	96,5
<b>Stoff, 140 cm breit</b>	<b>60</b>	<b>65</b>	<b>70</b>	<b>80</b>	<b>90</b>	<b>110</b>	<b>150</b>
Sonstiges	2 Knöpfe, ggf. Webbänder zum Verzieren, Vlieseline, Schrägband						