

JOLANDA



Sommerlich, luftiges Top
trifft auf...

... weit schwingenden
bunten Bahnenrock!
Das ist Liebe auf den ersten
Blick!!!



Vor dem Zuschneiden und Nähen die Anleitung bitte einmal ausführlich durchlesen!

Nähanleitung Rock JOLANDA

Zuschneiden

Alle Teile entsprechend der Schnittteilliste mit Nahtzugabe im geraden Fadenlauf zuschneiden. Die Nahtzugabe sollte an allen Nähten ca. 0,8 - 1 cm betragen, an Saumkanten werden 2-3 cm zugegeben. Auf Maß zuzuschneidende Schnittteile enthalten bereits Nahtzugabe! Müssen abweichende Nahtzugaben zugegeben werden, so wird dies jeweils in der Anleitung vermerkt! Alle Markierungen des Schnittes auf den Stoff übertragen.



Alle acht Rockbahnen inkl. Nahtzugabe zuschneiden.

Ein wilder Mustermix bietet sich an, aber auch ein Wechsel mit nur zwei Farben oder ganz einfarbig mit Kontrastnähten hat seinen Reiz.



Den Bund und Rüschenstreifen zuschneiden. Je nach gewünschter Kräuselung kann der Rüschenstreifen auch länger oder etwas kürzer sein.



Auch die Höhe ist variabel und zwei übereinander liegende Rüschen in unterschiedlicher Höhe sind auch denkbar.



Alle acht Rockteile rechts auf rechts aneinander nähen.



Die Nahtzugaben zu einer Seite legen und absteppen.

Die senkrechten Nähte können auch hübsch mit [Webbändern](#) verziert werden.



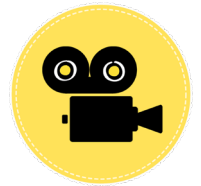
Rüschenstreifen mit den kurzen Kanten rechts auf rechts legen und zu einem langen Streifen zusammen nähen.



Rüschenstreifen unten säumen, mit Rollsaum versehen oder dicht overlacken.

An der oberen Kante den Rüschenstreifen einkräuseln, dafür ggf. den höher gestellten Differentialtransport der Overlock nutzen.

Eine weitere Möglichkeit Rüschenstreifen zu kräuseln, zeigt dieses [VIDEO](#).



Rüschenstreifen rechts auf rechts annähen.



Nahtzugabe in Richtung Rock legen und absteppen. Auf Wunsch noch Webbänder oberhalb der Naht aufnähen.



Die Länge des Bundes nochmal mit der Rockweite abgleichen. Der Bund sollte 2 cm breiter sein als die obere Rockweite.



Den Bundstreifen rechts auf rechts legen und die kurze Kante schließen. Dabei eine Öffnung für ein Gummiband lassen.



Nahtzugabe auseinander bügeln und rechts und links der Naht absteppen.

So lässt sich das Gummiband anschließend leichter einfädeln.



Den Bundstreifen längs zur Hälfte bügeln und an der Seite, die **gegenüber** der Öffnung liegt, die Nahtzugabe nach links umbügeln.



Bundstreifen mit der nicht umgebügelt Seite **rechts auf links** an den Rock nähen.



Bundstreifen nach außen klappen und knapp über der vorherigen Naht feststeppen.

Bundstreifen zusätzlich an der Oberkante knapp absteppen.



Gummiband einziehen. Gummibandenden aufeinander nähen oder bei Knopflochgummi die Enden mit einem aufgenähten Knopf fixieren.



Fertig ist der ROCK!



Nähanleitung Top JOLANDA



Vorder- und Rückenteil des Tops zuschneiden.

Einfassstreifen für Arm- und Halsloch im 45° Winkel zuschneiden, nur so haben sie die nötige Dehnbarkeit und legen sich gut um die Kurve.

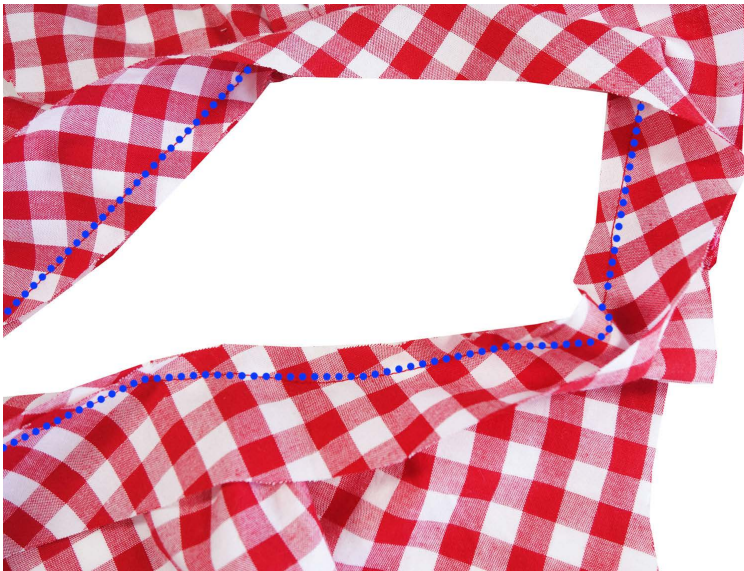
Alternativ kann auch fertiges Schrägband verwendet werden.



Den markierten Bereich bei den Ausschnitten vorne und hinten mit Hilfe von zwei Einhaltefäden auf 3 cm einkräuseln.



Eine Schulternaht rechts auf rechts legen und zusammennähen.



Einfassstreifen **rechts auf links** an den Ausschnitt nähen



Einfassstreifen ein- und nach vorne umklappen und über der vorherigen Naht festnähen.



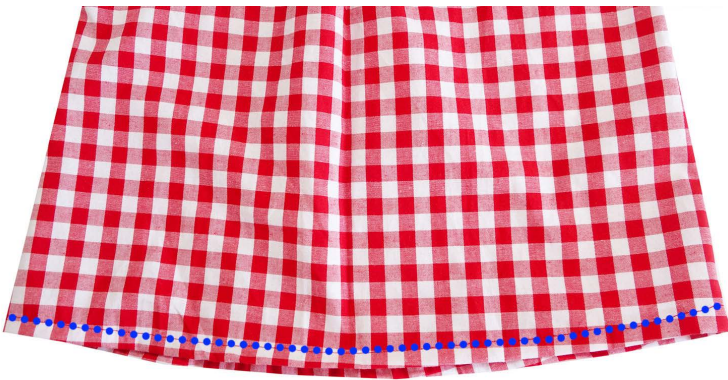
Schulternaht rechts auf rechts schließen. Nahtzugabe nach vorne klappen und mit einer kurzen Naht fixieren.



Die Armausschnitte auf die gleiche Weise einfassen.



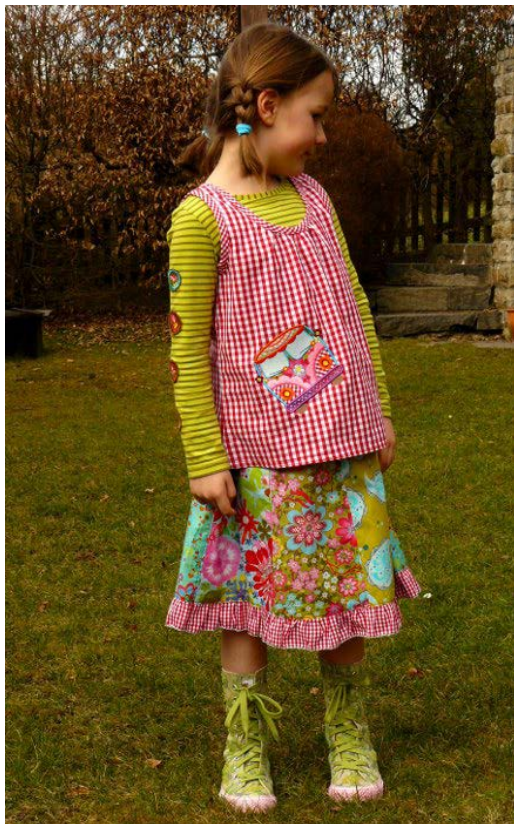
Seitennähte rechts auf rechts legen und schließen. Die Nahtzugabe unter den Armen nach hinten legen und mit einer kurzen Naht fixieren.



Den Saum versäubern, nach innen legen und absteppen.



Fertig ist das TOP!



Bei Fragen, Anregungen oder Kritik könnt Ihr uns unter naehfragen@farbenmix.de kontaktieren.