

RACHEL

Das Kleid ist wunderbar für Stoff- oder Restemix geeignet und kann mit kurzem Arm und aus leichter Baumwolle als Sommerkleid genäht werden. Aus weichen Cord-, Velvet- oder Flanellstoffen ist es mit langen Ärmeln auch ein tolles Winterkleid. Aus edlen Stoffen, wie z.B. Leinen, Spitzenstoffen oder Satin wird es zum traumhaften Kleid für festliche Gelegenheiten.

Es fällt größenentsprechend aus und wächst auch schön mit. Die Weite kann mit Bindebändern gut reguliert werden, auf diese kann bei kräftigeren Mädchen auch verzichtet werden.

Es ist leicht zu nähen und wird hinten mit Knöpfen geschlossen.



Foto



Beschreibung

Alle Schnittteile mit Nahtzugabe zuschneiden und versäubern.



Die 8 Teile des unteren, zipfeligen Volants an den Seiten jeweils rechts auf rechts zusammen nähen, so ergibt sich ein Ring.



Nahtzugaben in eine Richtung klappen und schmalkantig absteppen und die Unterkante säumen.

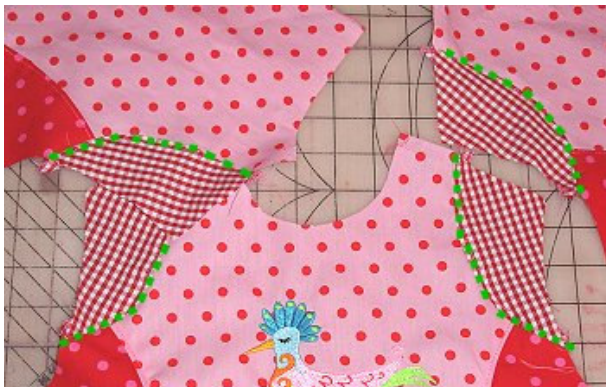
Bei langen Ärmeln ebenso die Volants für die Ärmel arbeiten.



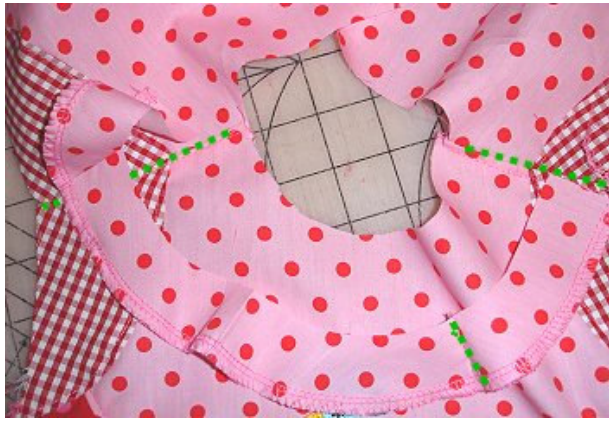
Die vier Schnittteile des mittleren Volants ebenfalls an den Seiten zu einem Ring zusammen setzen und von außen schmalkantig absteppen.



Seitenteile an das Vorder- und die Rückenteile rechts auf rechts nähen, nach Wunsch hierbei die Bindebänder oder fertige Bänder mitfassen. Nahtzugaben zur Mitte hin klappen und schmalkantig absteppen.



Schulterpassenteile ansteppen, Nahtzugaben nach außen klappen und auf den Passenteile schmalkantig absteppen.



Schulternähte schließen, Nahtzugaben in das Vorderteil klappen und schmalkantig absteppen.

Halsbelege aus ganz dünnen Stoffen mit Vlieseline verstärken und ebenfalls die Schulternähte schließen.



Knopfleisten mit Vlieseline verstärken, auf die rechte Stoffseite klappen und Nahtzugabe einschlagen.

Halsbeleg aufstecken.



Rundherum des Halsausschnitt steppen, Nahtzugabe etwas einkürzen, Ecken abschrägen und den Beleg nach innen wenden.



Knopfleiste und Halsausschnitt in einem Zuge absteppen.



Knöpfe, Knopflöcher oder Drucker nach Wunsch arbeiten.

Untere Kanten der Knopfleiste gerade auf der Nahtzugabe aufeinander steppen.



Ärmel ansetzen, Nahtzugabe in die Passen klappen und schmalkantig absteppen.



Untere Ärmelnähte und Seitennähte in einem Zuge schließen.

Kurze Ärmel säumen.

Bei langen Ärmeln die zipfeligen Volants ansetzen.



Mittleren Volant an der Oberkante ganz leicht einkräuseln und an das Oberteil setzen. Dabei sollten die Nähte auf die Nähte des Oberteiles treffen.

Nahtzugabe nach oben klappen und schmalkantig absteppen.



Seitennähte des Unterrock-Volants schließen, diesen einkräuseln und unter den zipfeligen unteren Volant stecken und mit einer Naht auf der Nahtzugabe fixieren. Beide an den mittleren Volant stecken. Auch hier darauf achten, dass die Nähte aufeinander treffen. Ansteppen, Nahtzugabe nach oben klappen und schmalkantig absteppen.

Untersten Volant säumen.

FERTIG !