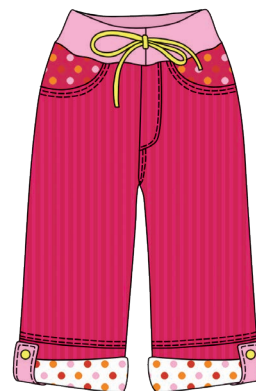
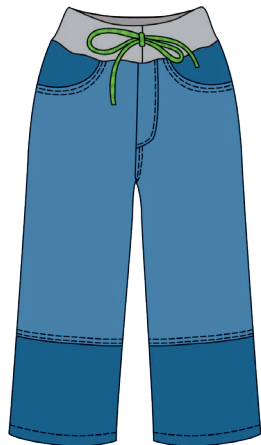


# farbenmix ... Nähen ist Liebe!



## Passform/Varianten

FIETJE ist lässig weit geschnitten. Die Hose bietet viel Bewegungsfreiheit und ist somit sehr gut für starke Kids geeignet. Sollte in der Weite eine Nummer größer benötigt werden, ist es aufgrund des geraden Beinverlaufs problemlos möglich, die Gesamtlänge ein Stück zu kürzen. Mit dem Gummizug im hinteren Bundbereich lässt sich die Bundweite beliebig variieren. Die Hose kann vorne mit aufgesetzten oder integrierten Taschen versehen werden. Die angesetzten Hosenaufschläge können einlagig oder gedoppelt genäht werden. Bei der gedoppelten Version lauert ein hübsches, farbiges Futter hervor. Die Hose kann mit Reißverschluss und festem Bund genäht werden, meist reicht aber ein Fake-Schlitz und ein bequemer Bund aus Bündchenware, dazu Hüft- und Taillenmaße bitte beachten.

## Stoffverbrauch / Maße

Die Maße in der Tabelle entsprechen den Maßen des **fertigen** Kleidungsstücks. Bitte unbedingt zu Beginn erst Maß nehmen, dazu Weiten und Längen messen!  
Alle **Angaben in cm** bei einer **Stoffbreite von 140 cm!**

| Material/Größe      | 86/92  | 98/104 | 110/116 | 122/128 | 134/140 | 146/152 | 158/164 |
|---------------------|--|--------|---------|---------|---------|---------|---------|
| Taille (ohne Gummi) | 67   | 69     | 71      | 74      | 77      | 81      | 86      |
| Hüftweite           | 68   | 70     | 74      | 78      | 82      | 90      | 98      |
| Seitenlänge         | 49   | 57     | 66      | 76      | 85      | 93      | 101     |
| Stoff, 140 cm       | 70   | 80     | 95      | 105     | 120     | 135     | 145     |
| ggf. Reißverschluss | 9  | 9      | 9       | 10      | 11      | 13      | 15      |
| Sonstiges           | Gummiband, 2-3 Knöpfe/Druckknöpfe, evtl. Vlieselinereste |        |         |         |         |         |         |