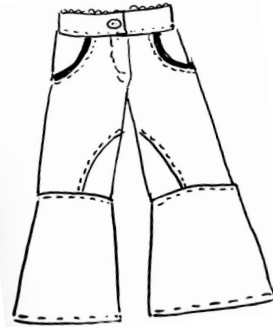


Hose WANDA

farbenmix.de



Mehrgrößen-Schnittmuster, Größen 86-152
Design von Inuit Design

Die Hose WANDA ist absolut klasse, von wild romantisch bis super frech zu nähen, je nach Geschmack oder welche Stoffe die Restekiste füllen.

Sie hat eine normal weite Passform, kann für schmalere Kinder auch nur mit Gummizug genäht werden. Falls eine super-schmale Passform erwünscht ist, sollte eine Nummer kleiner gewählt und dementsprechend die unteren Teile verlängert werden.

Die hinteren Klappen zieren nicht nur, sondern halten die Hosenbeine etwas ein, aber es kann auch auf sie verzichtet werden.

Der besondere INUIT-Look ergibt sich aus unterschiedlichen Stoffen und der Verzierung vieler Nähte mit Bändern und Borten. Auch Stickbilder oder Applikationen und Aufnäher dürfen nicht fehlen.

Selbstverständlich ist die Hose auch aus schlichten Stoffen und unverziert durch seine Teilungen ein Hingucker!

Alle dehnbaren Stoffe wie Baumwolle, Jeans, Cord, Leinen, aber im Herbst auch Samt sind bestens geeignet.

Beispiele und eine ausführliche Schritt-für-Schritt-Fotoanleitung unter:
www.farbenmix.de



Art.-Nr.: 2-23