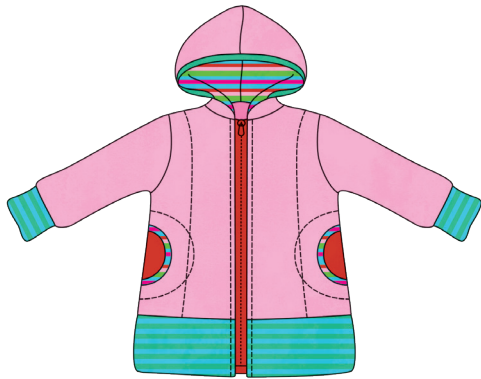


farbenmix ... Nähen ist Liebe!



Passform/Varianten

WILMA ist schmal tailliert geschnitten, fällt jedoch größengerecht aus. Für kräftige Mädchen kann die Jacke eine Nummer größer genäht und Saum- und Ärmellängen bequem angepasst werden. Die Long-Sweatjacke kann in der wärmeren Jahreszeit mit Jersey gefüttert werden - so ist sie prima für kühle Abende oder frische Tage geeignet. Auch ganz ohne Futter ist eine Verarbeitung möglich. Wird es kälter, wird Doppelplüsch zum tollen Futtermaterial. Die Jacke wird so extrem kuschelig und garantiert zum Lieblingsbegleiter! Soll Doppelplüsch als Futterstoff verwendet werden, empfiehlt es sich, die Jacke evtl. eine Nummer größer zu nähen und Ärmel- und Saumlängen entsprechend anzupassen oder die weniger taillierte Version zu wählen. So bleibt eine gute Bewegungsfreiheit erhalten. Damit die Ärmel nicht zu eng werden den Doppelplüsch nur für den Korpus verwenden, die Ärmel jedoch mit Jersey füttern.

Stoffverbrauch / Maße

Die Maße in der Tabelle entsprechen den Maßen des **fertigen** Kleidungsstücks. Bitte unbedingt zu Beginn erst Maß nehmen, dazu Weiten und Längen messen!
Alle **Angaben in cm** bei einer **Stoffbreite von 140 cm!**

Material/Größe	86/92	98/104	110/116	122/128	134/140	146/152	158/164	170/176
Oberweite	68	70	72	76	80	88	96	104
Vorderlänge	46	51	56	62	70	76	82	88
Schulterbreite	7,4	7,8	8,2	8,8	9,5	10,3	11,0	11,6
Ärmellänge	32,5	36,5	42,5	46,5	50,5	56,5	63	69
Stoff, 140 cm breit*	75	80	85	100	110	125	135	150
Bündchenware	25	25	25	35	35	40	40	40
Reißverschluss	39	42	47	54	61	67	73	80

*Hinweis: für eine gefütterte Jacke verdoppelt sich die Menge