

# Wickelkleid ANNA

## Nähanleitung

### Fotos

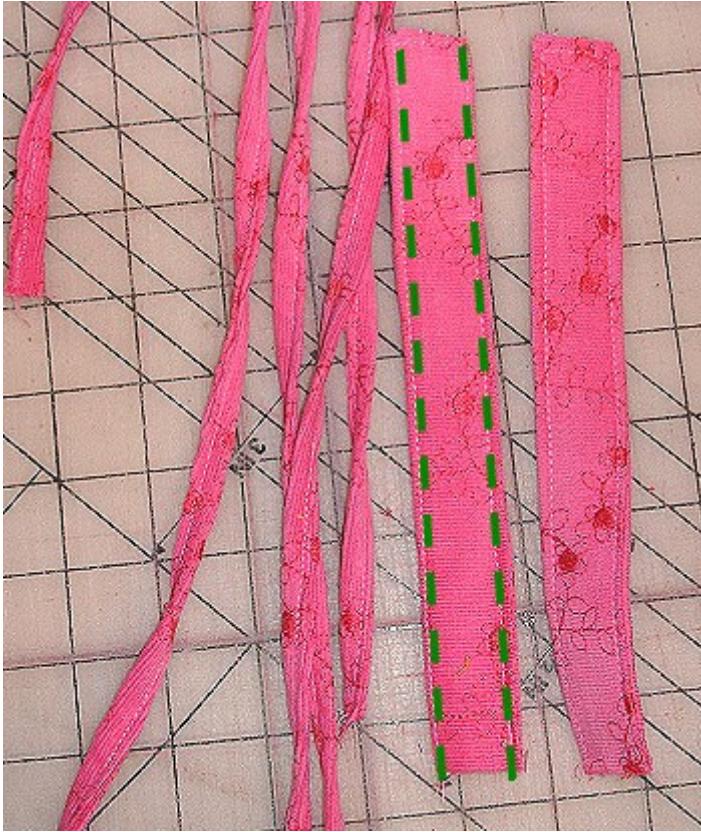
### Beschreibung



Alle Teile entsprechend zuschneiden. Bei den Trägern und den Bindebändern ist die Nahtzugabe bereits enthalten.



Trägerstreifen längs zur Mitte falten und bügeln. Wieder aufklappen, beide Kanten zur Mitte falten und nochmals bügeln.



Träger beidseitig absteppen. Genauso die Bindebänder arbeiten.



Unterkanten der inneren Passen säumen.

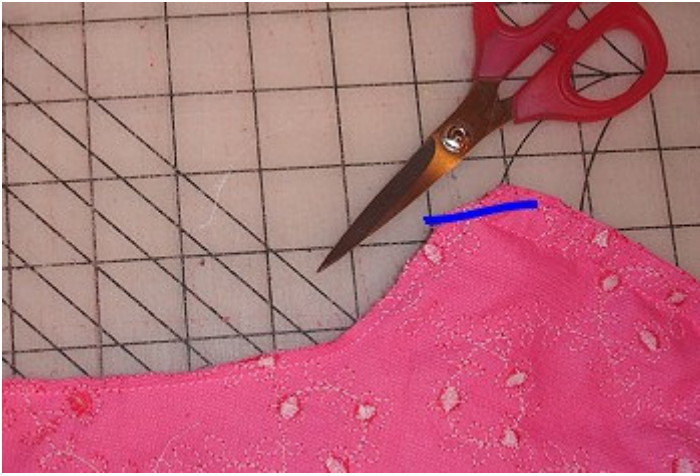


Träger ca. 0,5 cm von der Stepplinie entfernt (grüne Linie) auf die rechte Seite des Vorder- und Rückenteils stecken und auf der Nahtzugabe fest steppen.

**Dabei darauf achten, dass die Teile sich gegenüber liegen!**



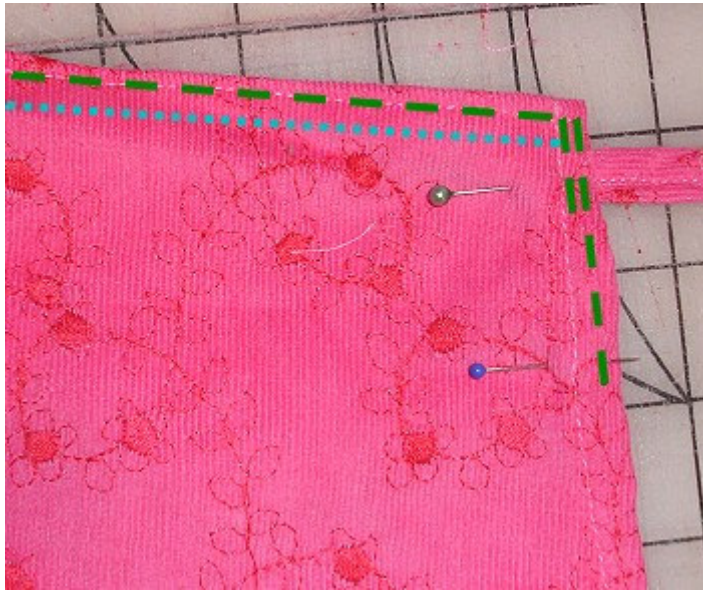
Die inneren Passen rechts auf rechts auf die Kleiderteile stecken und den oberen Rand steppen.



Nahtzugaben etwas schmaler schneiden und die Ecken abschrägen.



Seiten säumen, dabei an der Passe beginnen.



Passen nach innen klappen und seitlich feststecken, dabei auch jeweils ein Bindeband zwischen Passe und Vorder- /bzw. Rückenteil legen.

Seiten der Passe und Oberkante schmal absteppen ( grüne Linie ) und am Befestigungspunkt der Bindebänder einmal rückwärts nähen.

Dann im Abstand von ca. 0,5 cm nochmals absteppen ( blaue Linie ).



Unterkanten säumen und das Kleid nach Wunsch verzieren.

**FERTIG !**