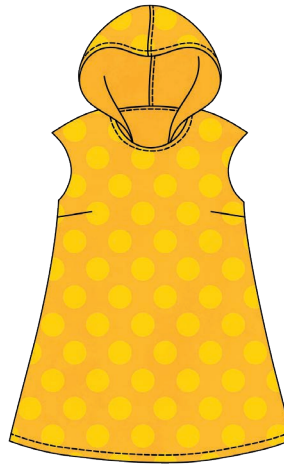


# farbenmix ... Nähen ist Liebe!



## Passform/Varianten

AMELIA fällt recht figurnah aus, daher bitte die Größe nach der gemessenen Oberweite plus Bequemlichkeitszugabe oder im Abgleich mit einem fertigen Shirt auswählen. Das Tunikakleid kann mit Kapuze oder Halsbündchen ausgestattet werden. Bei nicht fransenden Stoffen können Arm- und Halsausschnitt sogar offenkantig verarbeitet werden. Eine oder zwei kleine aufgesetzte Taschen sind hübsche Details.

## Stoffverbrauch / Maße

Die Maße in der Tabelle entsprechen den Maßen des **fertigen** Kleidungsstücks. Bitte unbedingt zu Beginn erst Maß nehmen, dazu Weiten und Längen messen!  
Alle **Angaben in cm** bei einer **Stoffbreite von 140 cm!**

Material/Größe	S 34/36	M 38/40	L 42/44	XL 46/48	XXL 50/52
Oberweite	83	91	99	122	134
Schulterbreite	16,8	17,2	17,8	19,4	20
Vorderlänge	76	77	78	82	83
<b>Stoff, 140 cm</b>	<b>125</b>	<b>125</b>	<b>125</b>	<b>150</b>	<b>155</b>
Sonstiges	ggf. Bündchenware				