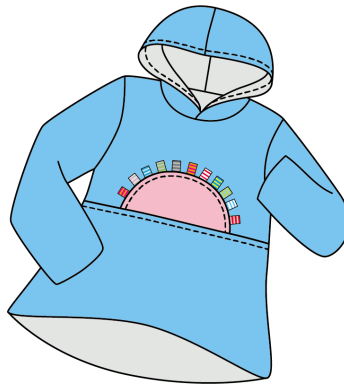


farbenmix ... Nähen ist Liebe!



Passform/Varianten

Die Basis bildet ein schmal geschnittenes Shirt für drunter und ein großzügiges Shirt für drüber. Beide zusammen ergeben eine tolle Lagenlookkombi, können aber ebenso einzeln getragen werden. Sowohl das DRUNTER, als auch das DRÜBER Shirt können mit Kapuze oder Halsbündchen genäht werden. In der Kombination getragen sollte jedoch immer nur ein Shirt eine Kapuze erhalten. Das DRÜBER Shirt kann mit einer großen Bauchtasche versehen und auf Wunsch mit einer hübschen Sonnenapplikation gestaltet werden. Das DRUNTER Shirt bekommt einen weitschwingenden Volant.

Stoffverbrauch / Maße

Die Maße in der Tabelle entsprechen den Maßen des **fertigen** Kleidungsstücks. Bitte unbedingt zu Beginn erst Maß nehmen, dazu Weiten und Längen messen!
Alle **Angaben in cm** bei einer **Stoffbreite von 140 cm!**

	Material/Größe	86/92	98/104	110/116	122/128	134/140	146/152
Drüber	Oberweite	68	70	72	76	80	88
	Vorderlänge	38	42	46	50	54	60
	Schulterbreite	6,6	7	7,4	8	8,6	9,4
	Armlänge	30	34	38	43	48	53
Drunter	Oberweite	64	66	68	70	74	82
	Vorderlänge	42	46	50	55	59	65
	Schulterbreite	6,1	6,5	6,9	7,5	8,1	8,9
	Armlänge	31,5	35,5	39,5	44,5	49,5	54,5
Stoff pro Pulli, 140 cm		90	95	100	105	115	125
Sonstiges		ggf. Bündchenware für Halsausschnitt					