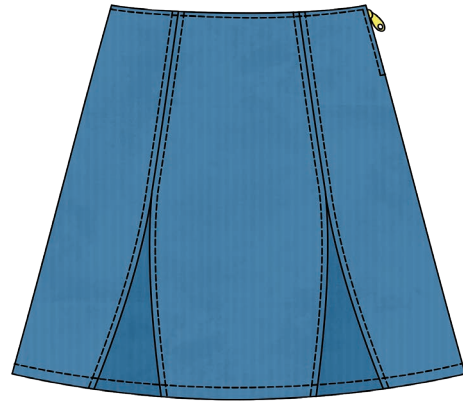


farbenmix ... Nähen ist Liebe!



Passform/Varianten

Je nach Tragegewohnheit kann der Rock in der Taille oder auf der Hüfte getragen werden. Daher vor dem Zuschnitt mit dem Maßband an der gewünschten Körperposition den Umfang messen und aus der Tabelle die passende Größe herausuchen. Die Länge des Rockes ggf. dann an die eigenen Wünsche anpassen. Der Rock LANGENEß kann mit und ohne Godets genäht werden. Bei den Godets besteht die Option vier oder sechs in den Nähten zwischen zu fassen, so erhält der Rock deutlich mehr Weite und schwingt bei jedem Schritt mit. Der unten angesetzte Saumstreifen verändert die Optik noch einmal, gibt einen ganz leichten „Ballonlook“ und bringt Farb- oder Mustermixe besonders schön zur Geltung.

Stoffverbrauch / Maße

Die Maße in der Tabelle entsprechen den Maßen des **fertigen** Kleidungsstücks. Bitte unbedingt zu Beginn erst Maß nehmen, dazu Weiten und Längen messen!
Alle **Angaben in cm** bei einer **Stoffbreite von 140 cm!**

| Material/ Größe | 146/152 XS | 34/36 S | 38/40 M | 42/44 L | 46/48 XL | 50/52 XXL |
|----------------------|--|------------|------------|------------|-------------|--------------|
| Taillenweite | 66 | 72 | 80 | 88 | 100 | 114 |
| Hüftweite | 90 | 96 | 104 | 112 | 124 | 136 |
| Seitenlänge | 58 | 58 | 58 | 60 | 64 | 64 |
| Stoff, 140 cm | 135 | 135 | 135 | 145 | 150 | 150 |
| Einlage | 10 | 10 | 10 | 20 | 20 | 20 |
| Sonstiges | 20 cm Reißverschluss, nahtfein oder nahtverdeckt | | | | | |