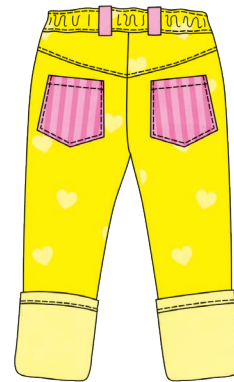
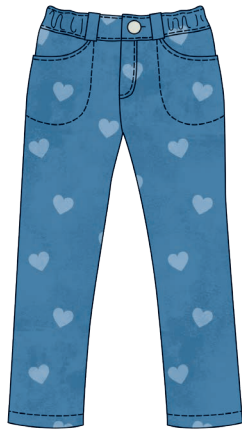


farbenmix ... Nähen ist Liebe!



Passform/Varianten

Die Hose ist für schmalere bis normale Kinder konzipiert. Bei schmaleren Mädchen reicht ein Rundumgummizug im Bund, ansonsten sollte sie mit Reißverschluss und ggf. Teilgummizug genäht werden. Auch kleineren Jungs bis Gr. 122/128 steht die Hose prima, später verändern sich jedoch die anatomischen Besonderheiten von Jungs. KATI ist **mit** optionalem Hosenaufschlag gut 10 - 15 cm länger als der jeweiligen Größe entspricht. Für schlanke Kinder kann daher sehr gut auch eine Nummer kleiner gewählt wählen. Alternativ kann die der Körpergröße entsprechende Größe zugeschnitten und die Hosenbeine umgekrempelet werden, so wächst sie lange mit. Dennoch sollten die in der Maßtabelle angegebenen Maße vor dem Zuschnitt beachtet werden.

Stoffverbrauch / Maße

Die Maße in der Tabelle entsprechen den Maßen des **fertigen** Kleidungsstücks. Bitte unbedingt zu Beginn erst Maß nehmen, dazu Weiten und Längen messen!

Alle **Angaben in cm** bei einer **Stoffbreite von 140 cm!**

Maße/Größe	86/92	98/104	110/116	122/128	134/140	146/152	158/164
Taillenweite	55,5 cm	57,5 cm	59,5 cm	62,5 cm	65,5 cm	70 cm	76 cm
Schlupfweite (mit Gummi)	44 cm	46 cm	48 cm	51 cm	54 cm	58 cm	62 cm
Hüftweite	60 cm	62 cm	64 cm	70 cm	76 cm	84 cm	92 cm
Seitenlänge (mit Umschlag)	52,2 cm	60,9 cm	69,5 cm	78,9 cm	90,6 cm	100,8 cm	108,8 cm
Seitenlänge (normal)	40,7 cm	49,4 cm	58 cm	67,4 cm	77,1 cm	85,3 cm	93,4 cm
Stoff, 140 cm breit	70 cm	80 cm	90 cm	100 cm	110 cm	120 cm	130 cm
Sonstiges	Gummiband, ggf. 1 Knopf und 1 Reißverschluss						