

Cargohose kleinJUIST

Design von Schnittreif.de / Anja Müssig

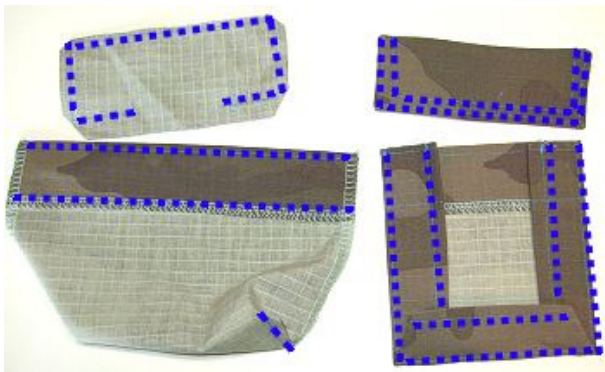


Zuschneiden:

Da die Hose nach dem Baukastensystem aufgebaut ist, müssen nicht alle, sondern nur die benötigten Teile mit Nahtzugabe zugeschnitten werden.

Es sind 3 unterschiedliche Teile für die Kniepatten vorhanden, einmal beutelig, einmal mit seitlichen Abnähern und ein gerades Kniestück. Das gewünschte Teil wird zugeschnitten, die anderen sind lediglich Alternativen. Gleiches gilt für die aufgesetzten Taschen. Die Vorder- und die rückwärtige Hose können jeweils auch in einem Schnittteil zugeschnitten werden, dafür die Schnittteile einfach aneinander legen. Die Hose kann in Bermudaform, als 7/8tel oder als lange Hose, wie auch zum Krempeln genäht werden.

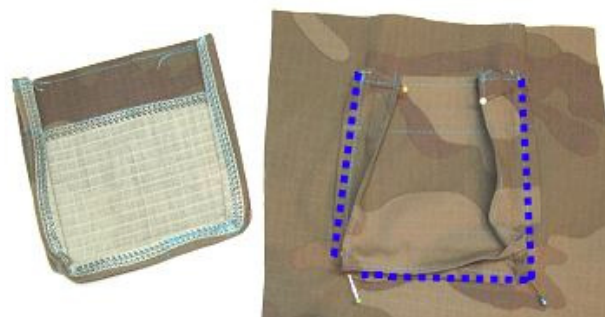
Beuteltaschen mit Klappen



Klappen rechts auf rechts aufeinander legen und rundherum bis auf eine Wendeöffnung steppen. Nahtzugaben einkürzen, Ecken abschrägen, auf die rechte Stoffseite krempeln und 3 Seiten absteppen, dabei die Wendeöffnung verschließen.

Taschenbeleg am Umbruch nach innen klappen und knappkantig und im Abstand von 2 cm absteppen. Ecken rechts auf rechts stecken und steppen.

Taschenseiten und -boden nach innen bügeln und knappkantig steppen. Nahtzugabe nach innen klappen und im Abstand von 0,5 cm absteppen.



Taschenseiten und Boden zieharmonikaartig falten und bügeln. Tasche auf die Hose stecken und knappkantig aufsteppen.

Die Ecken mit kleinen Zickzackraupen sichern.



Taschenklappen mit doppelter Naht aufsteppen und ebenfalls die Ecken mit kleinen Zickzackraupen sichern.

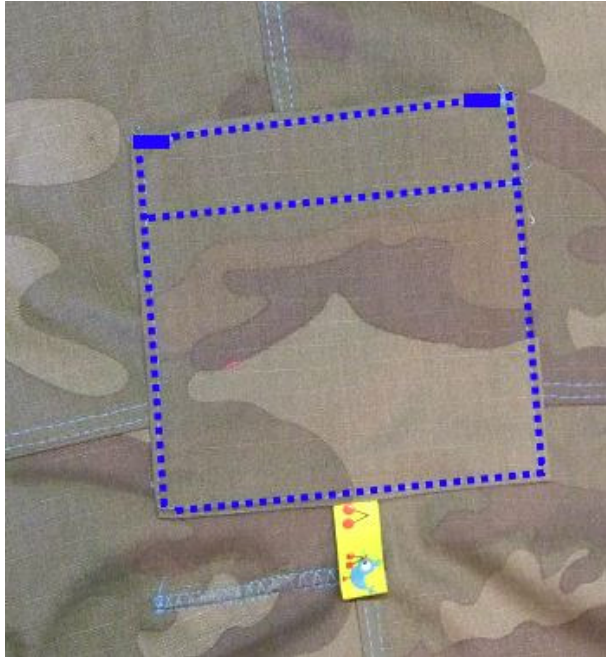
Einfache Tasche



Taschenbeleg nach außen klappen und die kleinen Schmalseiten steppen.

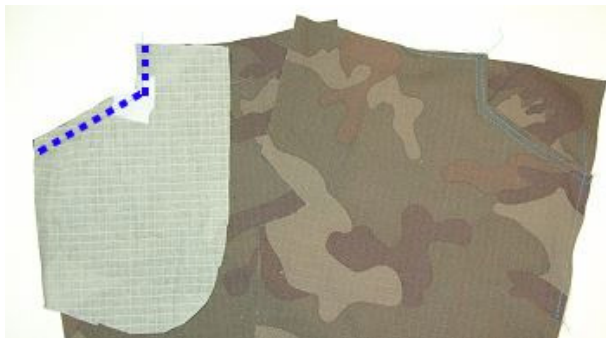


Beleg nach innen klappen und die Nahtzugaben nach innen bügeln.



Obere Taschenkante einmal knappkantig und einmal im Abstand von ca. 2 cm absteppen, Tasche auf die Hose stecken, aufsteppen und die Ecken mit kleinen Zickzackraupen sichern.

Hose



Taschenbeutel rechts auf rechts auf die vorderen Hosenteile stecken. Ein Rest Vlieseline an den innen liegenden Ecken aufbügeln und den Tascheneingriff steppen. Ecke einschneiden, Taschenbeutel nach innen wenden und von außen knappkantig absteppen.

Hüftpassen-Taschenteil rechts auf rechts auf den Taschenbeutel stecken und steppen.

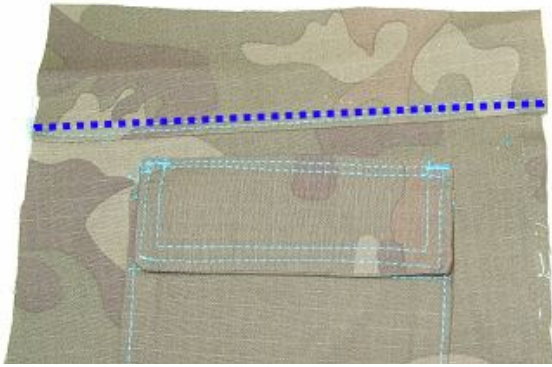
Kniepassen nach Wunsch arbeiten:

- entweder die geraden Knieteile
- oder die Knieteile mit den Falten geraden Ober- und Unterkanten für beutelige Kniepatten
- oder die Knieteile mit den Abnähern und den gebogenen Ober- und Unterkanten für eine Hose mit geraden Knien und seitlichen Falten verwenden.



Entsprechend dem Schnittteil die Falten stecken oder die Abnäher nähen.

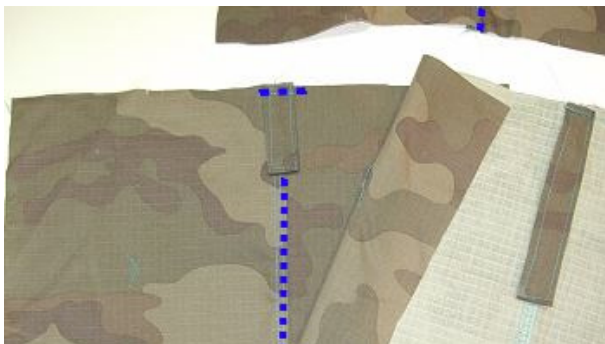
Kniepatten rechts auf rechts an die oberen Hosenteile nähen und von außen absteppen.



Rückwärtige Passen an die rückwärtigen Hosenteile nähen.



Rückwärtige mittlere Hosenteile an die rückwärtigen Hosenteile nähen.



Seitennähte der beiden unteren Hosenteile und der oberen Hosenteile nähen, Nahtzugabe in die rückwärtige Hose klappen und knappkantig absteppen.

Falls eine Krempelhose gewünscht wird, kleine Riegel nähen oder fertiges Band benutzen. Von diesen je ein Teil entlang der Seitennaht des unteren Hosenteiles innen UND außen auf die Nahtzugabe steppen.



Unteres Hosenteil an die Hosenbeine steppen.



Innere Beinnähte schließen und die Hose säumen.

Hosenbeine rechts auf rechts ineinander stecken und die Schrittnaht nähen.

Bund nach Wunsch nähen:

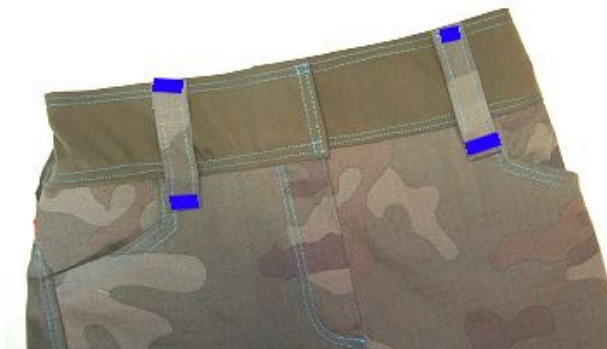
Gummizugbund mit unechtem Reißverschluss

Hosenreißverschluss

Hosenbund mit Reißverschluss
(wenn gewünscht: Gürtelschlaufen VOR dem Annähen des Bundes zwischen fassen).



Wenn Gürtelschlaufen gewünscht sind, diese in der Art von Bindebändern oder nach dieser Methode nähen, bzw. fertige Bänder benutzen. Die Bänder nach unten gerichtet mit ein paar Stichen auf der Nahtzugabe fixieren.



Nach dem Annähen des Bundes, die Gürtelschlaufen ein Stückchen unter dem Bund nach oben falten und mit kleinen Zickzackraupen aufsteppen. An der Oberkante nach innen klappen und ebenfalls mit einer kleinen Zickzackraupe fest steppen.



Knöpfe und Knopflöcher an Bund und den Riegeln zum krepeln arbeiten.



FERTIG!