

MAYTE



MAYTE ist baskisch und heißt „Liebe“,
und es ist ein Rock zum Verlieben.

Im Sommer ist er ein luftiger Begleiter, doppelteilagig wärmt
er im Winter und das kurze Röckchen ist ebenso ein
schöner Hüftschmeichler über der Jeans.

Vor dem Zuschneiden und Nähen die Anleitung bitte einmal ausführlich durchlesen!

Nähanleitung

Zuschneiden

Alle Teile entsprechend der Schnitteilliste mit Nahtzugabe im geraden Fadenlauf zuschneiden. Die Nahtzugabe sollte an allen Nähten ca. 0,8 - 1 cm betragen, an Saumkanten werden 2-3 cm zugegeben. Müssen abweichende Nahtzugaben zugegeben werden, so wird dies jeweils in der Anleitung vermerkt! Alle Markierungen des Schnittes auf den Stoff übertragen.



Der Rock kann in kurzer oder langer Rocklänge gearbeitet werden. Dazu bitte die entsprechende Schnittkante beachten.

Wenn der Rock zum Wenden werden soll, dann muss das Rockteil aus zwei Stoffen gegengleich zugeschnitten werden.

Riegel und Tasche können nach Wunsch genäht werden, ebenso kann der Bund verstellbar gearbeitet werden.

Bei dünnen Stoffen empfiehlt es sich, den Bund, die Tasche und die Riegel mit Vlieseline zu verstärken.



Einfacher Rock: Rockteile markierungsgemäß rechts auf rechts zusammennähen. Nach Wunsch die Nahtzugaben in die vorderen Rockteile bügeln und von rechts knappkantig absteppen. Der Rock kann nach einer Methode der kostenlosen Anleitung „[Runde Säume](#)“ gesäumt werden.



Hier wurde ein 2 cm breiter Jerseystreifen ungedehnt rechts auf rechts angenäht, dann die Nahtzugabe nach innen gebügelt und abgesteppt.



Gedoppelter Rock/ Wenderock

Rockteile markierungsgemäß rechts auf rechts zusammennähen. Nach Wunsch die Nahtzugaben in die vorderen Rockteile bügeln und von rechts knappkantig absteppen. Beide Rockteile rechts auf rechts stecken und entlang der Rundung nähen. Dabei beachten, dass die Seitennähte aufeinander treffen. Nahtzugabe etwas einkürzen und den Rock auf die rechte Seite wenden. Die Naht gut bügeln und von der rechten Seite absteppen.



Inneren und äußeren Bundstreifen rechts auf rechts aufeinander stecken und entlang der kurzen Kanten und der Oberkante aufeinander nähen. Nahtzugabe etwas einkürzen.



Die Unterkante des INNEREN Bundstreifens mit der rechten Seite auf die linke Stoffseite der Oberkante des Rockes stecken und nähen.

Die Ecken des Rockes enden dabei genau an den kurzen Nähten des Bundes.



Bund nach außen wenden, die Nahtzugabe einklappen und den Bund so über die Oberkante des Rockes stecken, dass die vorherige Naht knapp überdeckt ist.



Den Bund rundherum absteppen



Nach Wunsch Riegel nähen. Dafür die Schnittteile an der Umbruchmarkierung rechts auf rechts klappen und zusammennähen. Dabei eine kleine Öffnung zum Wenden belassen. Ecken abschrägen.

Riegel auf die rechte Stoffseite wenden.

Die Riegelteile rundherum von rechts knappkantig absteppen und dabei die Wendeöffnungen mit verschließen.

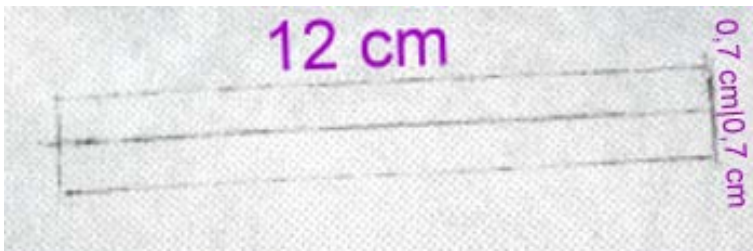
Knopflöcher markierungsgemäß in die Riegelteile arbeiten. Die rechten und die linken Riegel markierungsgemäß oder je nach persönlicher Passform aufnähen. Knöpfe an die linken Riegelteile annähen.

Den Bund ebenfalls entsprechend der persönlichen Hüftweite mit Knöpfen und Knopflöchern versehen. Auch hier kann optional noch ein Riegel angesetzt werden. Alternativ lässt sich der Rock auch mit Klettband verschließen. Dieses markierungsgemäß an die linke und rechte Bundseite nähen.

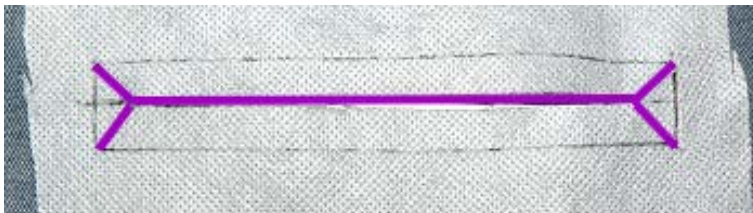


Mehrere hintereinander angebrachte Druckknöpfe/KamSnaps lassen etwas Spielraum in der Weite zu und sollten insbesondere bei der Wendevariante genutzt werden. So kann der Rock von beiden Seiten gut geknöpft werden.

Tasche



Für die Reißverschlussöffnung auf einem Streifen aufbügelbarer Vlieseline den Schlitz vorzeichnen: 12 cm breit, drei parallele Linien im Abstand von je 7 mm. Die Vlieseline entsprechend des Schnittmusters auf die linke Stoffseite eines Taschenteils bügeln.



Die Mittellinie bis 1 cm vor den Ecken aufschneiden, dann diagonal bis hin zu den Ecken schneiden.



Die vier Kanten auf die linke Stoffseite klappen, bügeln und z. B. mit STYLEFIX fixieren.



Reißverschluss unterstecken und knappkantig oder mit einem Zickzackstich festnähen. Reißverschlussenden ggf. einkürzen.



Reißverschluss öffnen, beide Taschenteile rechts auf rechts aufeinander stecken und rundherum zusammennähen.



Nahtzugaben schmaler schneiden. Tasche durch die Reißverschlussöffnung wenden, Kanten ausarbeiten und bügeln.

Tasche entsprechend des Schnittmusters zusammenklappen und die Oberkante kräftig bügeln, so dass die Bügelfalte auch beim Aufklappen sichtbar ist.



Das obere Taschenteil von der einen Seite der eben gebügelten Falte bis zur anderen Seite knappkantig absteppen.



Die Tasche wunschgemäß auf den Rock stecken und das untere Taschenteil, von der Bügelfalte bis zur Bügelfalte auf der anderen Seite knappkantig aufsteppen.



Taschenklappe herunterklappen und die Oberkante ebenfalls auf das Rockteil steppen.



Fertig!



Bei Fragen, Anregungen oder Kritik könnt Ihr uns unter naehfragen@farbenmix.de kontaktieren.

