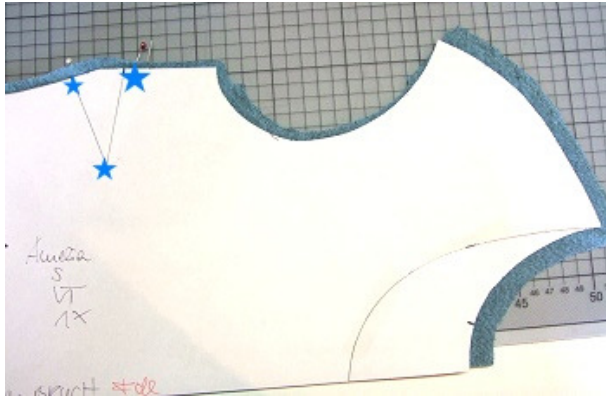


Tunika AMELIA

Zuschneiden:

Alle Teile mit Nahtzugabe zuschneiden.



Bitte beim Vorderteil die unterschiedlichen Ausschnittvarianten beachten: Für eine Tunika mit Kapuze den kleineren Halsausschnitt und für eine Tunika ohne Kapuze den weiteren Halsausschnitt zuschneiden.

Markierungen für die Brustabnäher und den Kapuzenansatz auf den Stoff übertragen.

Alle Nähte mit einer dehnbaren Naht, z.B. schmalen Zickzackstich, nähen.



Scheitelnäht der Kapuze rechts auf rechts schließen.

Kapuzenvorderkante säumen.

Rückwärtige Naht rechts auf rechts schließen.



Schulternähte schließen.

Abnäherfalte rechts auf rechts erst stecken, Tunika kurz überziehen und die Brusthöhe vergleichen und dann absteppen.



Armausschnitte entweder nur mit einer Overlocknaht versäubern oder mit einem Bündchenstreifen einfassen/versäubern.



Kapuze entsprechend der Markierungen einsetzen, Nahtzugabe nach unten klappen und von rechts mit einer dehnbaren Naht absteppen.



Seitennähte rechts auf rechts schließen und Tunika säumen.

Nach Wunsch können noch ein oder zwei Taschen aufgesetzt werden.

FERTIG!