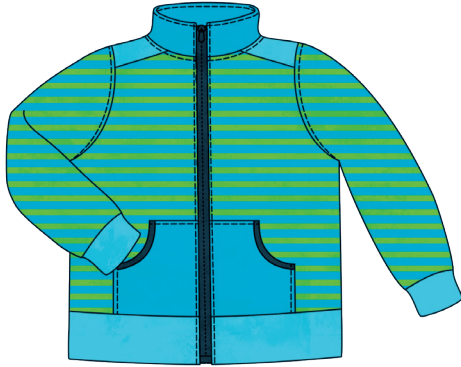


# farbenmix ... Nähen ist Liebe!



## Passform/Varianten

kleinFEHMARN fällt größengerecht aus, allerdings bedarf es je nach verwendetem Stoff kleine Anpassungen. Die Jacke kann mit Kragen oder Kapuze, mit halbrunden eingesetzten Taschen oder mit klassischen Kangurutaschen genäht werden. Wird kleinFEHMARN aus Fleece oder Sweat genäht halten Bündchen aus Bündchenware die Säume schön in Form, sie können aber wahlweise aber auch aus Jackenstoff genäht werden. Aus Softshell genäht, reicht meist ein eingeschlagener Saum, dann muss die Länge jedoch angepasst werden. Die, über die Schulter ragende Passe, kann farblich abgesetzt oder mit Paspel betont werden. Soll die Jacke viel im Straßenverkehr getragen werden, empfiehlt sich hier am besten reflektierende Paspel. Erfahrene Näherinnen machen aus der Jacke einen klassischen Hoodie - auch das ist möglich.

## Stoffverbrauch / Maße

Die Maße in der Tabelle entsprechen den Maßen des **fertigen** Kleidungsstücks. Bitte unbedingt zu Beginn erst Maß nehmen, dazu Weiten und Längen messen!

Alle **Angaben in cm** bei einer **Stoffbreite von 140 cm!**

Material/Größe	86/92	98/104	110/116	122/128	134/140	146/152
Oberweite	78	80	82	86	90	98
Vorderlänge	37	42	47	52	57	62
Schulterbreite	7,0	7,3	7,7	8,2	8,8	9,6
Ärmellänge	35	39	43	48	52,5	57,5
<b>Stoffbedarf</b>	<b>85</b>	<b>90</b>	<b>105</b>	<b>115</b>	<b>130</b>	<b>140</b>
<b>Reißverschluss</b>	<b>35</b>	<b>40</b>	<b>45</b>	<b>50</b>	<b>55</b>	<b>60</b>
Sonstiges	evtl. Bündchen für Ärmel und Saum, ggf. Jerseyrest zum Einfassen der Taschenkanten, auf Wunsch Kordel und Ösen, Vlieseline,					