

farbenmix.de

FOTOANLEITUNG TUNIKASHIRT

LENI



*Leicht ausgestelltes Tunika-Shirt
mit pfiffigem V-Ausschnitt*

Vor dem Zuschneiden und Nähen die Anleitung bitte einmal ausführlich durchlesen!

Zuschneiden

Alle Teile entsprechend der Schnitteilliste mit Nahtzugabe im geraden Fadenlauf zuschneiden. Die Nahtzugabe sollte an allen Nähten ca. 0,8 - 1 cm betragen, an Saumkanten werden 2-3 cm zugegeben. Müssen abweichende Nahtzugaben zugegeben werden, so wird dies jeweils in der Anleitung vermerkt! Alle Markierungen des Schnittes auf den Stoff übertragen.



Vorder- und Rückenteil, sowie die Ärmel laut Schnitteilliste zuschneiden.



Stoffbruch



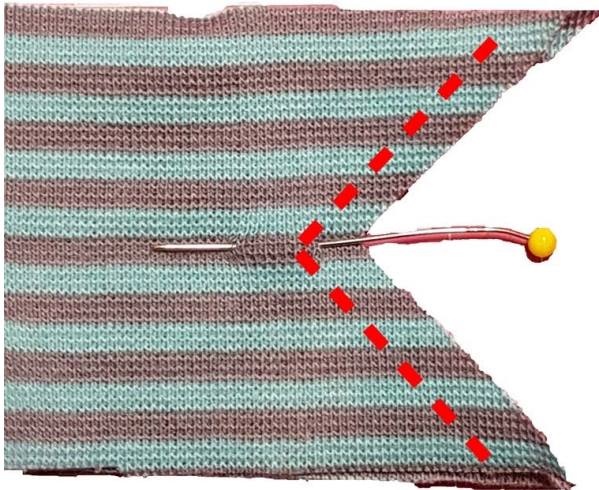
Halsbündchen und Halseinsatz zuschneiden. Dazu den Hinweis unterhalb der Schnitttabelle beachten.



Im folgenden wird die Verarbeitung des Halsbündchens mit offener Schulternaht beschrieben.

Die kleine Ecke des V-Ausschnitts mit Vlieseline bebügeln.

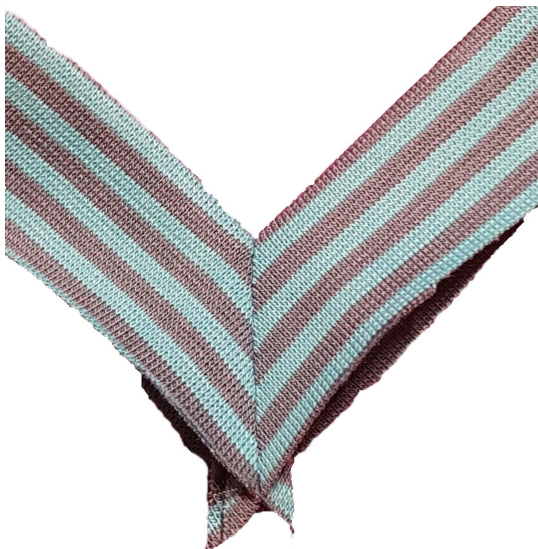
Vorder- und Rückenteil rechts auf rechts aufeinander legen und eine Schulternaht schließen.



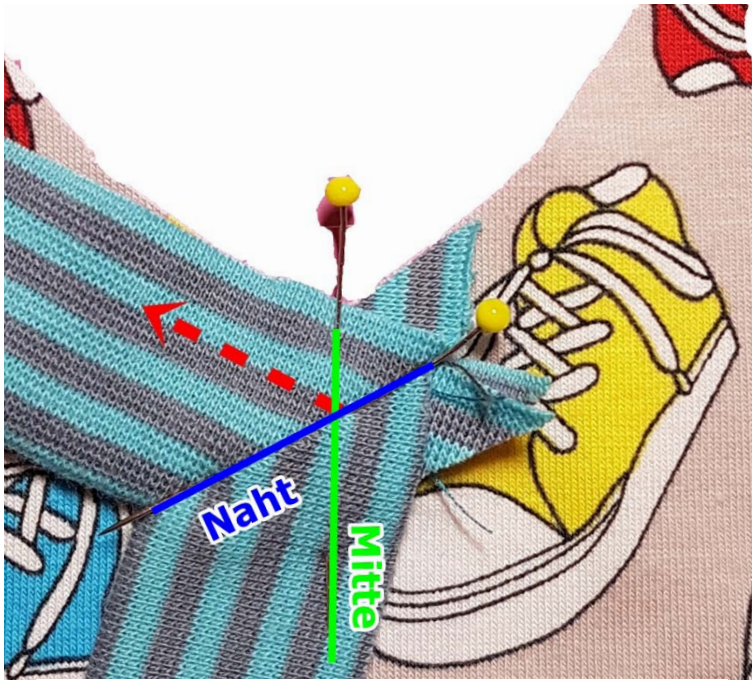
Für die offenen Halsbündchen-Verarbeitung, das Halsbündchen nun in zwei Teile teilen: Ein Stück sollte für den ersten Schenkel des V ausreichen, der zweite Streifen muss in der Länge so bemessen sein, dass er für den zweiten Schenkel des V **und** den rückwärtigen Ausschnitt passend ist.

Den Streifen rechts auf rechts legen. Mit Hilfe einer Stecknadel die Mitte markieren und füßchenbreit zusammennähen.

Die Innenecke vorsichtig bis zur Naht einschneiden, die Nahtzugabe auseinanderfalten oder bügeln.



Bündchenstreifen rechts auf rechts legen, die Naht liegt dabei exakt aufeinander, am besten mit einer Stecknadel in der Naht aufeinander fixieren.



Mit einer Stecknadel die Ecke des V-Ausschnitts markieren.

Den Kragenstreifen rechts auf rechts an die linke Ausschnittseite legen, die Naht (blau) des Streifens trifft genau auf die markierte Mitte (grün).

Ab dem Kreuzungspunkt eine kurze Naht (2 cm) nähen.



Das Shirt wenden....



...und das Shirt genau an der Markierung vorsichtig bis zur Naht einschneiden.



Jetzt die zweite Hälfte des Streifens rechts auf rechts an den Ausschnitt stecken und wieder von der Mitte aus eine kurze Naht nähen.

Dabei aufpassen, dass sich keine Fältchen bilden.



Prüfen ob die Naht genau in der Spitze des Ausschnitts endet.



Den Bündchenstreifen wie gewohnt nun an den Ausschnitt stecken. Dabei an den Schenkeln des V nur wenig, an den Rundungen der Schulter und im rückwärtigen Ausschnittbereich etwas mehr dehnen.



Von der Spitze beginnend den ersten Teil des Bündchenstreifen nun erst in die eine Richtung komplett annähen.

Den zweiten Teil des Bündchenstreifens auch wieder von der Spitze ausgehend in die andere Richtung festnähen.



Den Kragen einmal überbügeln, die Nahtzugabe dazu in Richtung Shirt legen.

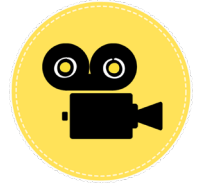


Sollte der Stoff des Shirts nur ganz knapp in der Spitze mit gefasst worden sein, lässt sich nun noch eine Sicherungsnäht nähen. Diese sollte in der Overlocknaht beginnen und enden. Beim Nähen darauf achten, dass sich beim Shirtstoff keine Fältchen bilden.



Fertig ist der V-Ausschnitt mit Mittelnaht!

Wie LENI mit einem überlappenden V-Ausschnitt genäht wird zeigt dieses [VIDEO](#).



Noch eine andere Variante des gepaspelten Ausschnitts ist in diesem Workbook erklärt.



Den Halseinsatz für den Halsausschnitt an der Umbruchlinie links auf links falten und die offenen Kanten versäubern.



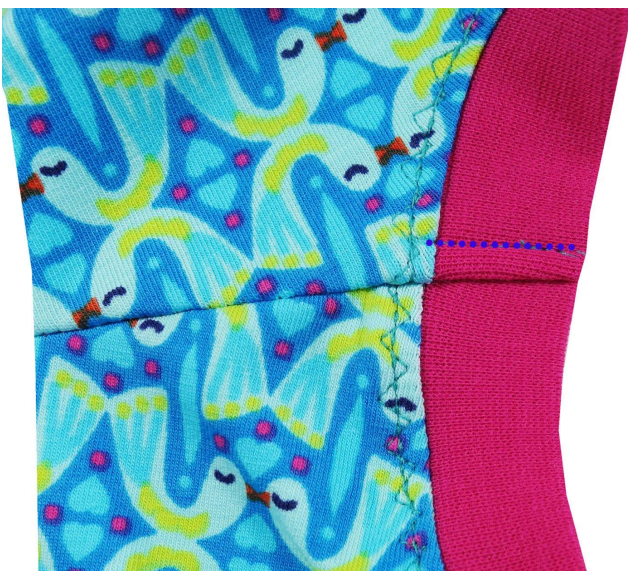
Den Halseinsatz so in den Halsausschnitt stecken, dass die Versäuberungsnahte aufeinander liegen. Halseinsatz so entweder nur auf den Nahtzugaben festnähen...



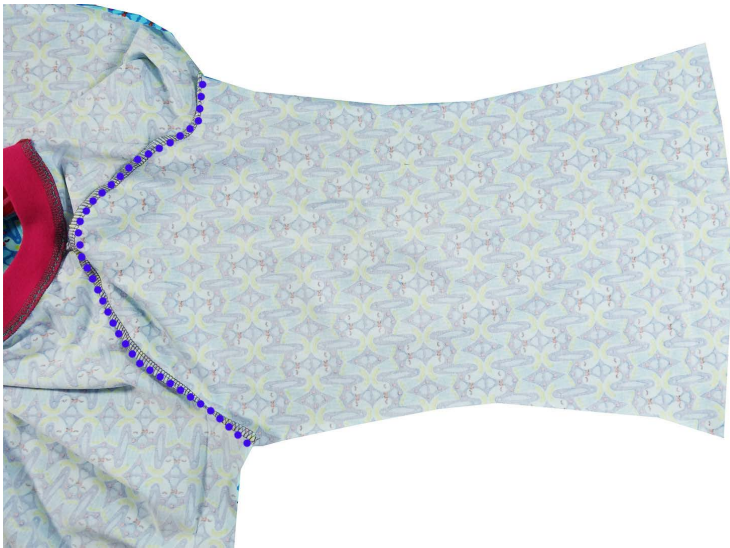
... oder den Ausschnitt rundherum absteppen und das Dreieck dabei mit fassen.



Zweite Seitennaht schließen, Overlockraupe in die Naht ziehen.



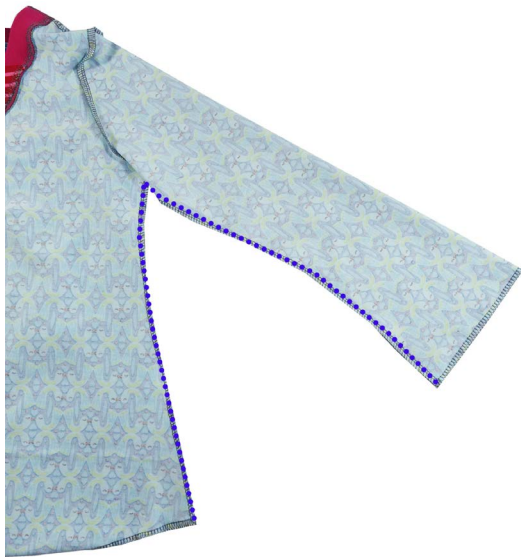
Nahtzugabe zur Seite klappen und mit einer kurzen Naht fixieren.



Ärmel rechts auf rechts in den Armausschnitt stecken und annähen.

Ärmelsaum und Saum versäubern.

Bei den ausgestellten Ärmeln und Säumen ist es dabei hilfreich das Differential der Overlock etwas höher zu stellen. So zieht sich die Kante leicht zusammen und der Saum legt sich fast von alleine nach innen in die Rundung.



Unterarm-/Seitennaht rechts auf rechts legen und schließen.



Den Saum an Ärmeln und Unterkante links auf links legen und mit einem dehnbaren Stich absteppen.



Fertig!



Bei Fragen, Anregungen oder Kritik könnt Ihr uns unter naehfragen@farbenmix.de kontaktieren.