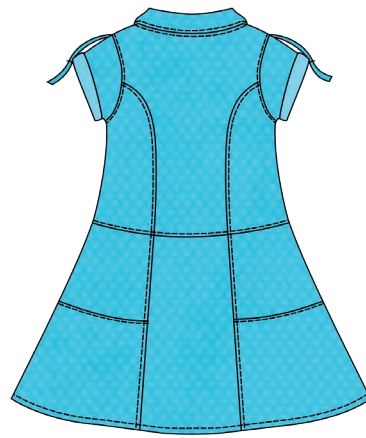


farbenmix ... Nähen ist Liebe!



Passform/Varianten

GABRIELLA fällt oversized aus, für eine figurnahe Passform kann eine Nummer kleiner genäht und die Länge angepasst werden. GABRIELLA kann mit Ärmeln oder ärmellos (einfach mit Schrägband einfassen), mit Kragen oder nur mit Beleg, mit oder ohne kleine Zwischenkeile (Godets) im Rockteil, mit oder ohne Bändern für die Ärmelraffung genäht werden ... Wem die Taschen zu aufwändig erscheinen, kann diese ebenfalls weglassen und das seitliche Rockteil in einem Stück zuschneiden.

Stoffverbrauch / Maße

Die Maße in der Tabelle entsprechen den Maßen des **fertigen** Kleidungsstücks. Bitte unbedingt zu Beginn erst Maß nehmen, dazu Weiten und Längen messen!
Alle **Angaben in cm** bei einer **Stoffbreite von 140 cm!**

Material/Größe	86/92	98/104	110/116	122/128	134/140	146/152
Oberweite	70	72	74	78	82	90
Vorderlänge	55,5	62	68,5	77	85,5	96,5
Schulterbreite	7,7	8,1	8,5	9,1	9,7	10,5
Ärmellänge	11,5	12,4	13,3	14,2	15,1	16
Stoff, 140 cm	105	115	120	145	160	200
Sonstiges	Bündchenware, Knöpfe oder Druckknöpfe, ggf. vier kleine D-Ringe/Gurtversteller, Vlieseline					