

DRUNTER und DRÜBER



Drunter?



Drüber?



Oder Drunter UND Drüber?

Vor dem Zuschneiden und Nähen die Anleitung bitte einmal ausführlich durchlesen!

Nähanleitung

Zuschneiden

Alle Teile entsprechend der Schnitteilliste mit Nahtzugabe im geraden Fadenlauf zuschneiden. Die Nahtzugabe sollte an allen Nähten ca. 0,8 - 1 cm betragen, an Saumkanten werden 2-3 cm zugegeben. Müssen abweichende Nahtzugaben zugegeben werden, so wird dies jeweils in der Anleitung vermerkt! Alle Markierungen des Schnittes auf den Stoff übertragen.

**DRUNTER:**

Vorder- und Rückenteil des Druntershirts zuschneiden. Dazu am Halsausschnitt die entsprechenden Schnittkanten beachten!

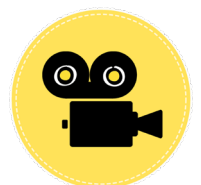


Ärmel, Volant und Halsbündchen* zuschneiden.

(*Optional kann hier auch anstelle des Halsbündchens die Kapuze zugeschnitten werden)

Die Länge des Halsbündchens kann je nach Dehnbarkeit des Stoffes oder der Bündchenware etwas variieren, daher die Länge ggf. nochmal am Halsausschnitt abgleichen.

Hilfreich dazu ist auch diese [VIDEO](#).





Vorderteil rechts auf rechts auf das Rückenteil legen und eine Schulternaht schließen.



Halsbündchen längs links auf links legen und leicht gedehnt rechts auf rechts an den Halsausschnitt nähen.

Alternativ das Bündchen wie im obigen VIDEO ansetzen.



Nahtzugabe ins Shirt legen und mit einem dehnbaren Stich absteppen.



Zweite Schulternaht rechts auf rechts legen und zusammennähen.



Nahtzugaben zur Seite legen und im Bündchenbereich absteppen.



Ärmel rechts auf rechts an den Arm-ausschnitt stecken und nähen.

Ärmelsaum versäubern.

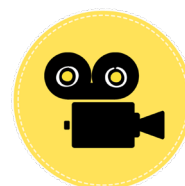


EINE Unterarm- und Seitennaht rechts auf rechts legen und schließen.



Volant an einer Seite zusammen nähen (falls nicht im Bruch zugeschnitten), mit Rollsaum versäubern.

Wie das ganz leicht mit der Overlock geht, zeigt dieses auch [VIDEO](#).



Volant rechts auf rechts an die Saumkante des Shirt nähen.



Nahtzugabe nach oben legen und mit einem dehnbaren Stich absteppen.



Zweite Unterarm- und Seitennaht rechts auf rechts legen und zusammennähen.



Ärmelsaum ca. 2 cm nach innen legen und mit einem dehnbaren Stich absteppen.

FERTIG ist das DRUNTER Shirt!





DRÜBER:

Soll das DRÜBER Shirt eine Bauchtasche und die Sonnenapplikation erhalten muss das Vorderteil waagrecht halbiert werden.

Dazu den Papierschnitt an der waagrechten Linie unterteilen und auch dort entsprechend mit Nahtzugabe zuschneiden.

Vorder- und Rückenteil zuschneiden.

Am vorderen Saum den Bogen nach Wunsch entweder nach innen oder außen gebogen zuschneiden.



Ärmel und Kapuze* zuschneiden.

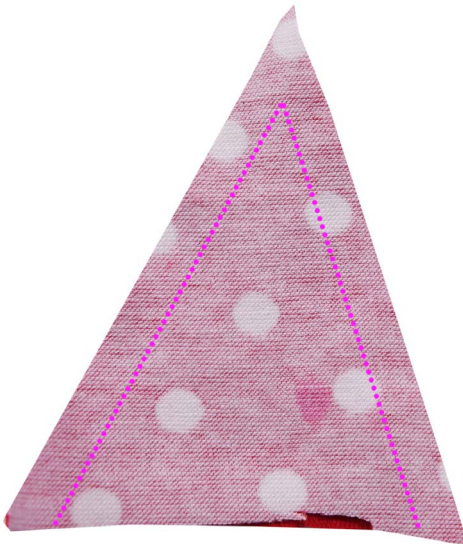
(*Optional kann hier auch anstelle der Kapuze das Halsbündchen zugeschnitten werden.)

Soll die Kapuze gedoppelt werden, das Schnittteil an der vorderen Mitte umfalten und mit Nahtzugabe an der vorderen Kante jeweils 2 x gegengleich aus Außen- und Futterstoff zuschneiden.



Auf Wunsch die Sonne zuschneiden/ auf Haftvlies abpausen, an der Unterkante dabei Nahtzugabe zugeben.

Sonnenzacken entweder doppelt oder aus Fleece oder Sweat einlagig zuschneiden



Für gedoppelte Sonnenzacken diese rechts auf rechts legen und an den geraden Kanten zusammen nähen.

Nahtzugabe knapp zurückschneiden, Zacke durch die Öffnung wenden. Kante ausformen und Zacke bügeln.



Sonne ggf. mit Vlieseline unterbügeln (entfällt, wenn mit Halftvlies gearbeitet wird).



Sonne mit [Stylefix-Patches](#) versehen (falls nicht mit Haftvlies versehen).



Sonne an der Unterkante des oberen Vorderteils ausrichten und aufkleben bzw. mit Haftvlies aufbügeln, dabei Zackenstrahlen oder Webbandschlaufen unterlegen.

Sonne mit Zickzackstick aufnähen.



Auf Wunsch bei Fleece oder dickem Sweat die Tasche offenkantig aufnähen.

Ansonsten die Tasche rechts auf rechts legen, an den Eingriffskanten und der runden Unterkante zusammennähen, durch die Oberkante wenden und auf dem Unterteil positionieren.

Die Oberkante der Tasche liegt dabei bündig an der oberen Kante des unteren Vorderteils.



Vorderes Oberteil rechts auf rechts an das vordere Unterteil nähen.



Nahtzugabe zu einer Seite legen und absteppen.

Mit Bauchtasche die Nahtzugabe eher nach oben legen und absteppen.



Schulternähte rechts auf rechts legen und zusammennähen.



Kapuzenteile rechts auf rechts legen und Scheitelnäht nähen.



Kapuzenvorderkante versäubern.

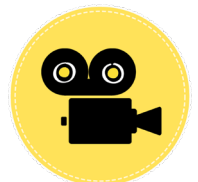


Vorderkante an der vorderen Mitte nach innen umlegen und absteppen.



Auf Wunsch ein Gummiband in den Tunnel ziehen.

Dazu auch dieses [VIDEO](#) beachten.





Kapuze an den Halsausschnitt stecken.

Die Vorderkanten stoßen dabei gegeneinander, die Naht trifft auf die hintere Mitte.



Kapuze rundherum annähen.

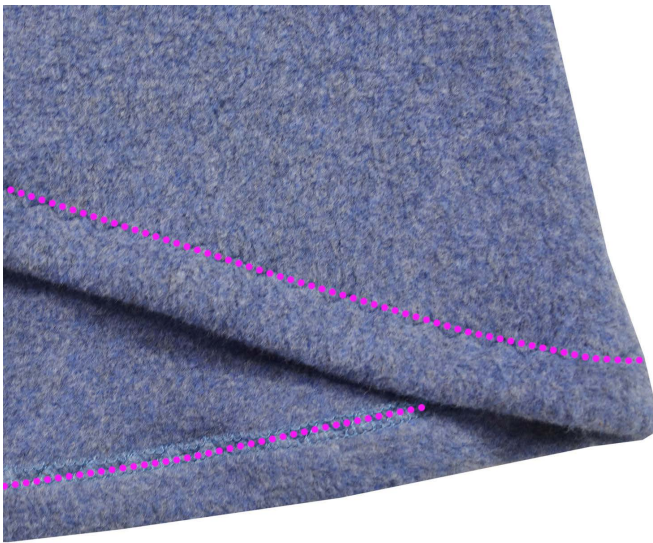


Nahtzugabe in den Pulli klappen, absteppen.



Ärmel rechts auf rechts an den Armausschnitt nähen, Ärmel versäubern.

Unterarm- und Seitennaht an beiden Seiten rechts auf rechts legen und nähen.



Unterkante versäubern. Für die Außenrundung dazu das Differential etwas kleiner stellen, an der Innenrundung etwas höher. So legt sich der Saum bei beiden Richtungen schon gut nach innen.

Saum nach innen legen und absteppen.

Fertig ist das DRÜBER Shirt!





Bei Fragen, Anregungen oder Kritik könnt Ihr uns unter naehfragen@farbenmix.de kontaktieren.