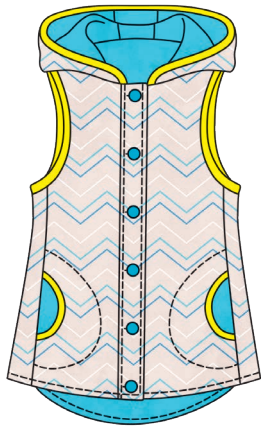


farbenmix ... Nähen ist Liebe!



Passform/Varianten

Mit ihrer taillierten, schlanken Form schmiegt sie sich an den Körper an und lässt sich ideal unter der Lieblingsjacke tragen. Vorne kürzer geschnitten und nach hinten abgerundet zulau fend entsteht eine tolle Silhouette! Der sichtbar aufgenähte Tunnelzug reguliert die Weite und macht die Weste zum optischen Hingucker. Großflächige Verzierungen und auffällige Knöpfe unterstreichen den Stil der Weste ebenso wie breite Ziernähte!

Soll die Weste als „Bodywarmer“ über einer Jacke getragen werden oder wird sie aus nicht dehnbaren Stoffen (Popeline usw.) genäht, sollte ggf. eine Nummer größer gewählt werden.

Stoffverbrauch / Maße

Die Maße in der Tabelle entsprechen den Maßen des **fertigen** Kleidungsstücks. Bitte unbedingt zu Beginn erst Maß nehmen, dazu Weiten und Längen messen!

Alle **Angaben in cm** bei einer **Stoffbreite von 140 cm!**

Material/Größe	S 34/36	M 38/40	L 42/44	XL 46/48	XXL 50/52
Oberweite	92	100	108	120	132
Vorderlänge	61	63	64	68	69
Schulterbreite	7	7,4	7,8	8,4	9
Stoff, 140 cm breit Oberstoff	105	110	115	125	135
Stoff, 140 cm breit Futter	105	110	115	125	135
Bündchenware	15	15	15	15	15
Knöpfe	6	6	6	7	7
Sonstiges	Jerseykordel oder Bindeband, Vlieseline				