

# Hose DANA

## Nähanleitung

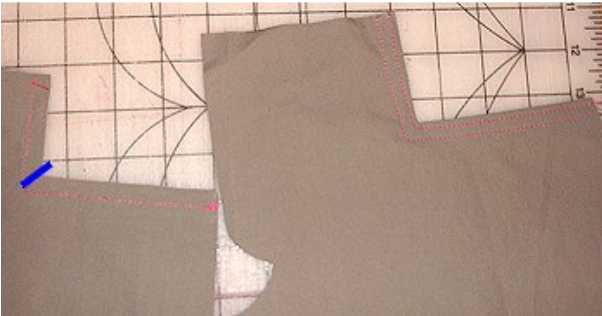
Für Nähanfänger, möglichst einfach gehalten. Fortgeschrittene können natürlich ihre eigenen Techniken anwenden.

### Fotos

### Beschreibung



Alle Teile entsprechend zuschneiden.



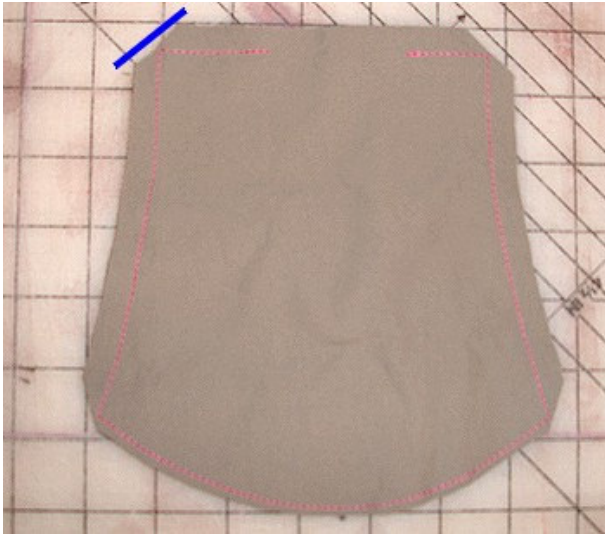
Die inneren Taschenbeutel an der Eingriffskante rechts auf rechts auf die vorderen Hosenteile nähen. Bei dünneren Stoffen an der Ecke einen Rest Vlieseline oder Stickfließ mitfassen. Schräg bis zur Ecke einschneiden. Taschenbeutel nach innen wenden und die Eingriffskante absteppen.



Hintere Taschenbeutel rechts auf rechts an der Rundung auf die vorderen nähen. Oben und seitlich mit ein paar Stichen auf der Nahtzugabe die Taschenbeutel fixieren.



Seitennähte steppen, die Nahtzugaben in die hinteren Hosenteile klappen und von rechts schmalkantig absteppen.



Nach Wunsch eine aufgesetzte Seitentasche arbeiten. Dafür die Taschenteile rechts auf rechts zusammen nähen, an der Oberkante eine Öffnung zum Wenden lassen. Ecken absträgen und die Nahtzugabe der unteren Rundung einkürzen.



Die Tasche wenden, schmalkantig absteppen, dabei die Wendeöffnung mit schließen und den Eingriff nochmals im Abstand von ca. 2 cm steppen.

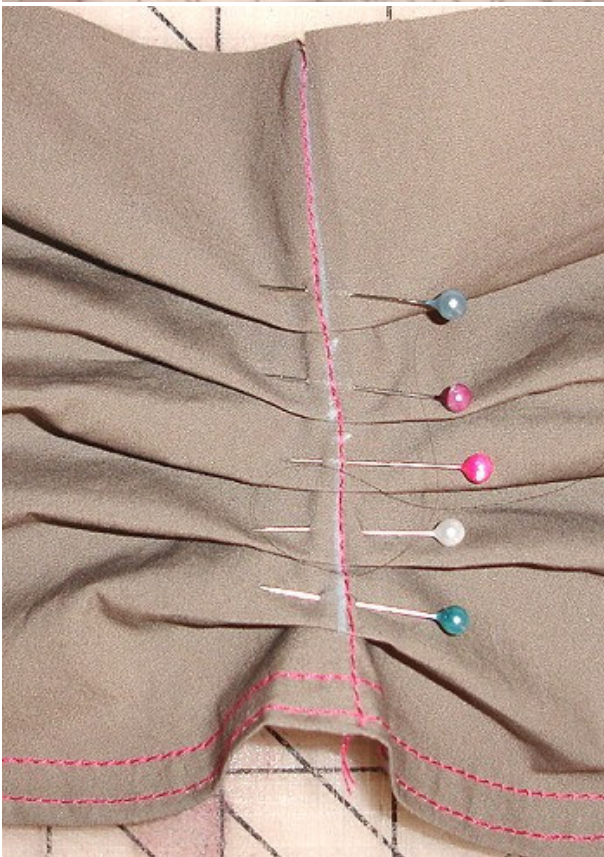


Tasche seitlich auf ein Hosenbein stecken und im Abstand von 0,5 cm zur Außennaht aufnähen.



**Hose mit Bandraffung:**

Untere Raffteile säumen und die Seitenlinie markieren.



Kleine Falten, auf der rechten Seite nach unten zeigend einlegen und stecken, mit einer Naht fixieren.



Von oben beginnend auf der linken Seite ein Band aufnähen, dabei ca. 2 mm entlang jeder Bandseite steppen.



Band unten umlegen, zur rechten Stoffseite falten und mit ca. 1 mm Abstand zu den Bandseiten aufsteppen.



Untere Hosenteile ansetzen, Nahtzugabe nach oben klappen und von rechts absteppen.



### Hose mit Seitenschlitzen:

Alternativ die Seiten der Schlitzöffnung und die Unterkanten der Ansatzteile säumen

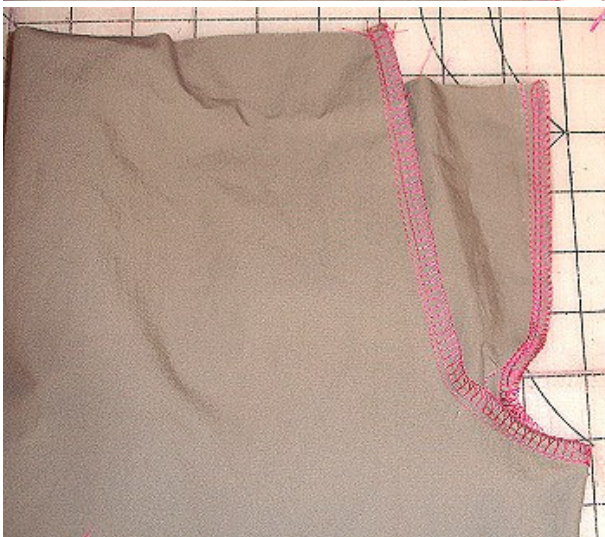


Untere Teile so ansetzen, dass sie an den Seiten gegeneinander treffen. Nahtzugaben nach oben falten und von der rechten Seite aus schmalkantig absteppen.

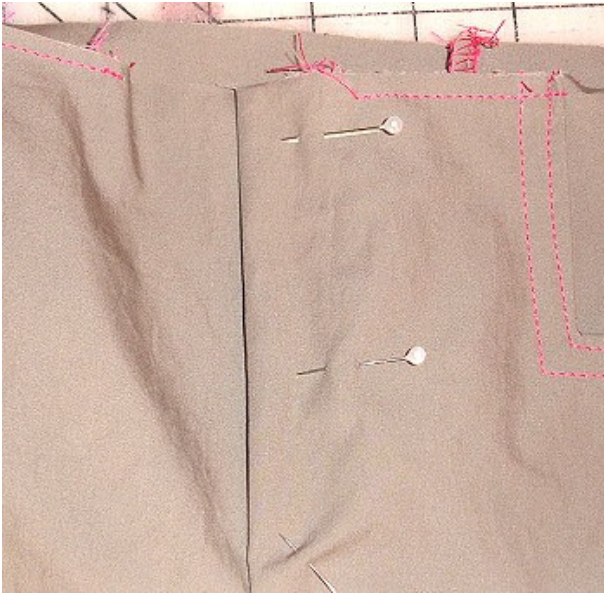


Fertigstellen beider Hosenformen:

Innere Beinnähte schließen.



Das eine Hosenbein rechts auf rechts in das andere stecken und die Schrittnaht schließen.



"Unechten" Reißverschlusschlitz nach innen falten und stecken.



Schlitz und Schrittnaht in einem Zug absteppen. Am unteren Ende eine kleine Zickzackraupe nähen.



Bund ansetzen, Gummis durchziehen und  
FERTIG !