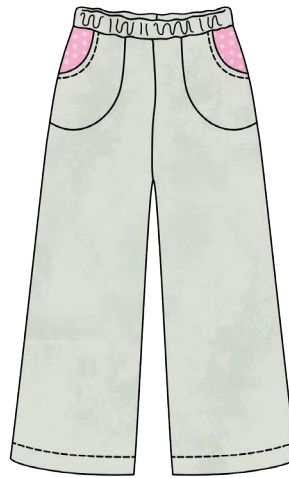
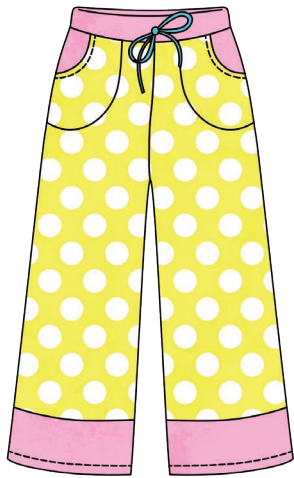


# farbenmix ... Nähen ist Liebe!



## Passform/Varianten

Bei der Größenwahl sollte darauf geachtet werden, dass die Taillenweite des Schnittes nicht kleiner ist, als das am Körper gemessene Hüftmaß, damit die Hose auch über den Po passt. Aus elastischem Material kann gegebenenfalls die nächst kleinere Größe gewählt werden. Die Hose entspricht in etwa einer 34inch-Länge. Durch den geraden Beinverlauf kann sie bei Bedarf gekürzt oder verlängert werden. Der Schnitt hat am Saum eine optionale Schnittlinie, so kann die Hose auch prima als 7/8 Sommerhose genäht werden oder unten farbig abgesetzte Saumborten erhalten. Der Bund wird aus anschmiegsamer Bündchenware genäht, optional wird für den zusätzlichen Halt ein Gummiband oder eine Jerseykordel eingezogen.

## Stoffverbrauch / Maße

Die Maße in der Tabelle entsprechen den Maßen des **fertigen** Kleidungsstücks. Bitte unbedingt zu Beginn erst Maß nehmen, dazu Weiten und Längen messen!  
Alle **Angaben in cm** bei einer **Stoffbreite von 140 cm!**

Material/Größe	S	M	L	XL	XXL
Taillenweite, fertig	62	70	78	88	100
Taillenweite, Schnitt	90	96	104	116	128
Hüftweite	100	108	116	128	140
Seitenlänge, ohne Bund	104	104	104	104	104
<b>Stoff, 140 cm breit</b>	<b>150</b>	<b>170</b>	<b>210</b>	<b>240</b>	<b>240</b>
<b>Stoff, Beutel</b>	<b>30 cm</b>				
Sonstiges	ca. 40 cm Bündchenware, ggf. Gummiband oder Kordel, optional zwei Ösen zum Einschlagen				