

BEALA

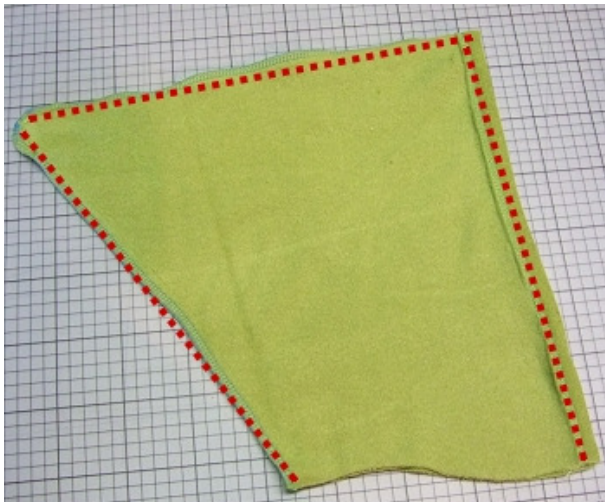


knippen:

Neem eerst goed de maat op en knip dan alle patroondelen met naadtoeslag uit de stof.

Als de mouwen niet wijduitlopend gemaakt worden, kan de mouw ook uit één stuk worden geknipt. Leg hiervoor het patroondeel aan de stofvouw en neem de recht van draadlijn als middenlijn. Doe dit 2 x voor twee mouwen.

Voor de grotere maten in een midden-voor en midden-achternaad aan de raden, dan valt de trui mooier.



Stik de capuchondelen met de goede kanten op elkaar (g.k.o.e.) en zoom de voorkant.

Bij de punt kunnen bandjes meegestikt worden, die liggen dan voor het stikken tussen de capuchondelen.



Sluit de schouderaden g.k.o.e.



Zet de capuchon middenvoor en middenachter met een paar steekjes op de naadtoeslag vast.



Stik de capuchon in de hals met een rekbare steek, zoals een smalle zigzagsteek.

Vouw de naad naar beneden en stik de naad met een rekbare steek zoals een driegedeelde zigzagsteek door.



Stik de twee mouwdelen g.k.o.e. Stik de lengtenaad aan de goede kant door.

zet de mouwen in de armsgaten.



Sluit de mouw- en aansluitend de zijnaden. Zoom de mouwen en de zijkanten.

KLAAR !