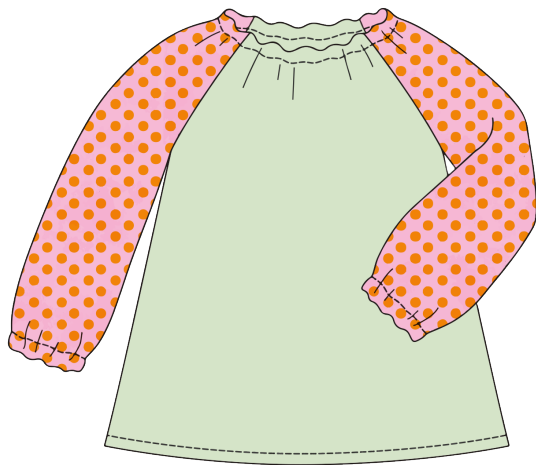


# farbenmix ... Nähen ist Liebe!



## Passform/Varianten

Die Tunikabluse fällt größenentsprechend aus und wächst prima mit. Für sehr schmale Kinder reicht sicher die nächst kleinere Größe aus, die Ärmel und die Länge dann jedoch etwas anpassen. Auch kräftigen Mädchen steht sie prima! HANNAH kann mit oder ohne Ärmelunterteilung genäht werden. Der Halsausschnitt wird mit Gummi oder bei älteren Kindern mit Bindeband gerafft, so kann der Ausschnitt im Sommer luftiger, im Winter hochgeschlossener gestaltet werden. Auch die Ärmel können mit Gummi gerafft werden, genauso gut aber auch gerade auslaufend genäht werden.

## Stoffverbrauch / Maße

Die Maße in der Tabelle entsprechen den Maßen des **fertigen** Kleidungsstücks. Bitte unbedingt zu Beginn erst Maß nehmen, dazu Weiten und Längen messen!  
Alle **Angaben in cm** bei einer **Stoffbreite von 140 cm!**

Material/Größe	86/92	98/104	110/116	122/128	134/140	146/152
Oberweite	75	77	79	83	87	95
Vorderlänge	41	45	49	53	57	63
Armlänge ab Hals	41,7	45,6	49,5	54,4	60,3	66,5
<b>Stoff, 140 cm</b>	<b>90</b>	<b>100</b>	<b>110</b>	<b>120</b>	<b>130</b>	<b>150</b>
Sonstiges	schmales Gummiband, evtl. Bindeband					